

KONSTKALENDERN ARTGUIDE SWEDEN

ART EXHIBITIONS JAN 2022–SEPT 2022



ÄR DU
KONSTNÄR
OCH
BEHÖVER
HJÄLP?

Tillfälligt stöd
vid sjukdom
eller årlig pension
från fyllda 65 år

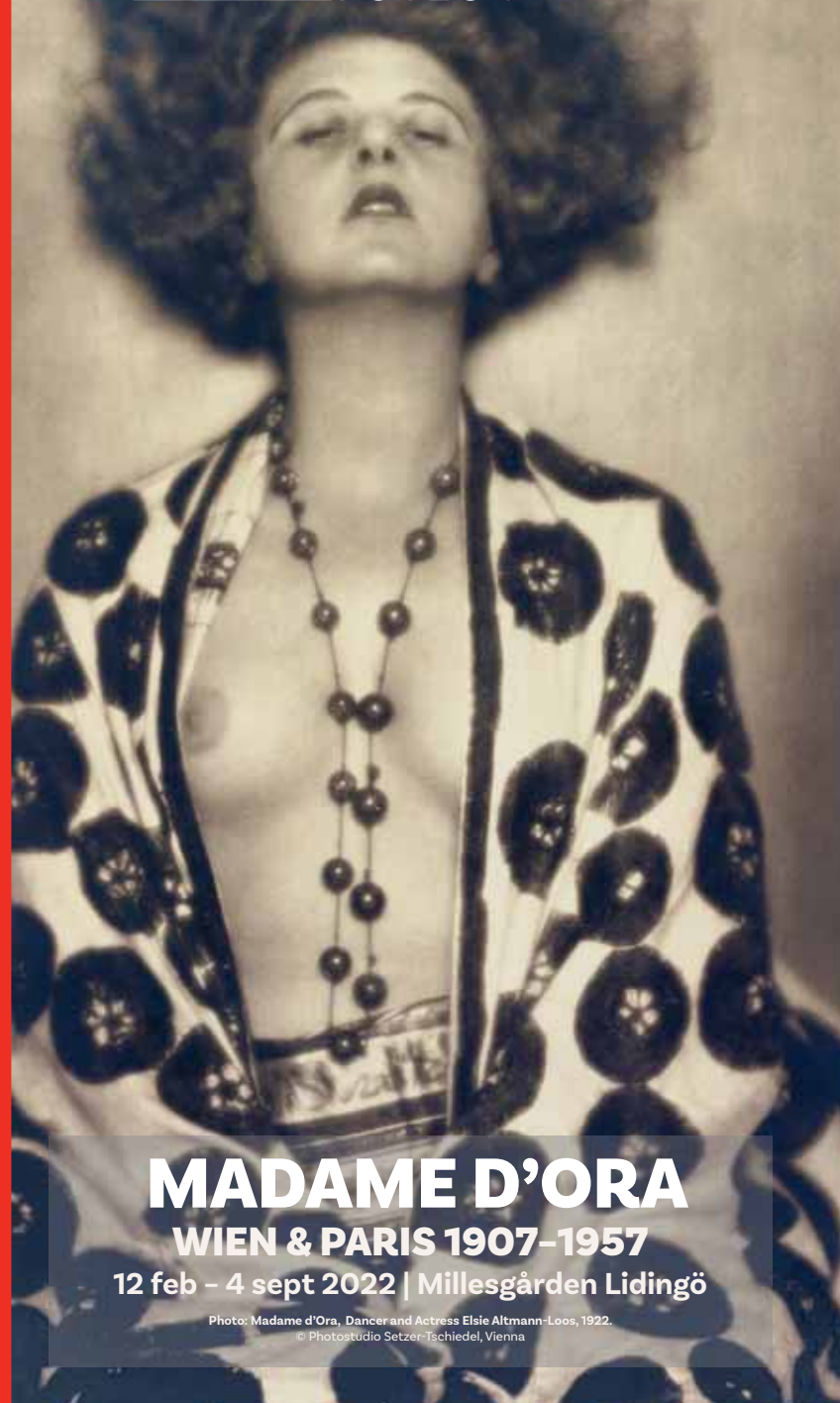


KONSTNÄRERNAS
HJÄLPFOND

08-767 30 00

www.konstnarernashjalfond.se

MILLESGÅRDEN
MUSEUM



MADAME D'ORA
WIEN & PARIS 1907-1957

12 feb - 4 sept 2022 | Millesgården Lidingö

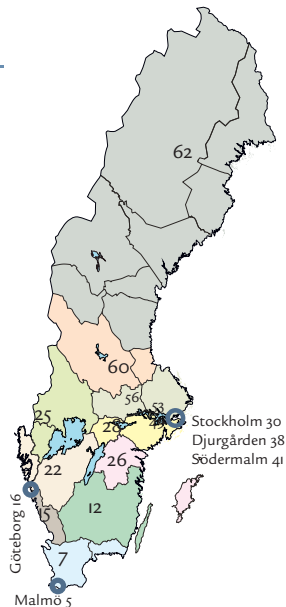
Photo: Madame d'Ora, Dancer and Actress Elsie Altmann-Loos, 1922.
© Photostudio Setzer-Tschiedel, Vienna

KONST KALENDERN ARTGUIDE SWEDEN

NO. 1 / JAN 2022 – SEPT 2022

INNEHÅLL

Malmö	5
Skåne & Blekinge	7
Småland & Öland	12
Halland	15
Göteborg	17
Västergötland & Bohuslän	22
Dalsland & Värmland	25
Gotland & Östergötland	26
Närke & Södermanland	28
Stockholm City	30
Djurgården, Lidingö & Frihamnen	38
Stockholm Södermalm & Gamla Stan (South & Old Town)	41
Stockholm County (South of Stockholm)	49
Stockholm County (North of Stockholm)	53
Uppland & Västmanland	56
Gästrikland & Dalarna	60
Norrland	62



OMSLAGSBILD // COVER IMAGE:

**NUMEN / FOR USE, TAPE PARIS
PALAIS DE TOKYO**

Wanås konst maj–november, se mer sidan 8.

KONSTKALENDERN

Krukmakargatan 22, 11851 Stockholm

☎ 070 734 59 09

anders.blume@konstkalendern.se

www.konstkalendern.se

ISSN 1650–9013

Utställningsarrangörer i Konstkalendern betalar för sin medverkan. Informationen utformas enhetligt av redaktionen.

SUBSCRIPTIONS

1 Year: 2 issues, 75 SKR

2 Years: 4 issues, 140 SKR

single copies 35 SKR

bankgiro: 5537–1785

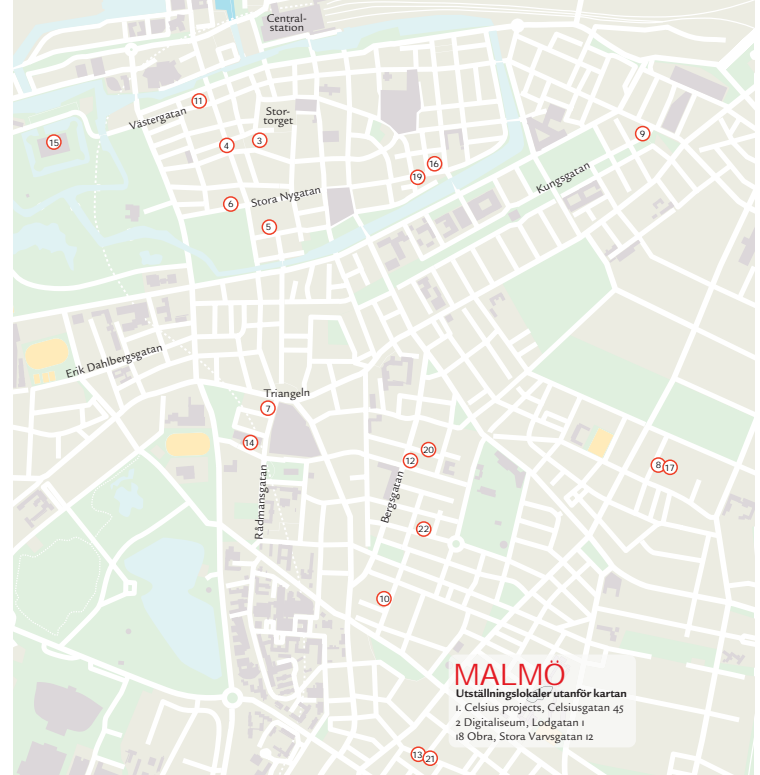
Editor, graphic design etc Anders Blume

Next issue Sept 2022



Galleriförbundets medlemmar markeras i Konstkalendern med förbundets logotyp i miniatyr.

Swedish Art Gallery Association members are highlighted in Artguide Sweden with the association's logo in miniature.



MALMÖ

Utställningslokaler utanför kartan

- 1 Celsius projects, Celsiusgatan 45
- 2 Digitaliseum, Lodgatan 1
- 18 Obra, Stora Vansgatan 12

1 Celsius Projects Celsiusgatan 45

7 Galleri 21 Rådmanngatan 5.

2 Digitaliseum

DIGITALISEUM

Lodgatan 1 ☎ 0708 25 55 56, info@digitaliseum.org, digitaliseum.org, Wed–Thur 17–19, Sat 12–16.

8 Galleri CC Båstadsgatan 4

9 Galleri Final

Kungsgatan 31 ☎ 040 30 78 36, 070 77 33 840, final@gallerifinal.se, www.gallerifinal.se

3 Form/Design Center

Lilla Torg 9, www.formdesigncenter.com

10 Galleri Format Claesgatan 14.

4 Formargruppen Engelbrektsgränd 8,

11 Galleri Rostrum

Västergatan 21, info@rostrum.nu, www.rostrum.nu, Thurs 18–20, Fri 14–18, Sat–Sun 12–16.

15/1–6/2: Pepe Viñoles Skulptur, Collage.

5 Fotogalleri Vasli Souza

Gustav Adolfs Torg 10B,

12/2–6/3: »en linje är helt enkelt en punkt som går på en promenad« Eva Beierheimer, Solveig Inderbetzin, Tere-se Bolander & Kristina Stark

6 Galerie Leger

Stora Nygatan 53.

- 12/3-3/4: Gertie Månsson** Måleri, objekt.
6/4-13/4: Nya medlemmar.
23/4-15/5: Märta König – måleri.
28/5-12/6: Huddinge konstnärsklubb (HKK) ställer ut.
20/8-4/9: Studio 44 (Stockholm) ställer ut.
10/9-2/10: Roger Forslund Mixed Media.

samhällskritik. Han kom att utgöra en motor i ett experimenterande avantgarde i Sverige från 1950-talet och framåt.



© Åke Hodell – Love is the first seed of soul 1980, Foto: Jean-Baptiste Béranger

11/6-4/9: William Scott född 1962 och bosatt i Oakland USA och som arbetar med sin konstnärliga verksamhet genom Creative Growth, ett ateljé-kollektiv där konstnärer med olika funktionsvariationer är aktiva. En omfattande utställning med målningar, teckningar och skulpturer, bland annat porträtt av många kända och okända svarta personer.



© William Scott. Utan titel, 2015. Akvarell på litografi, A.P. Courtesy Creative Growth, Oakland, USA

12 KHM Gallery KHM: Friisgatan 15 b

13 Lilith Performance Studio

Bragegatan 15

14 Malmö Konsthall

S:t Johannesgatan 7 ☎ 040 34 60 00, info.konsthall@malmo.se, www.konsthall.malmo.se, Mon-Sun 11-17.

3/12-27/2: Ann Böttcher (f. 1973) är verksam i Malmö, har framför allt uppmärksammats för sina minutiöst utförda blyertsteckningar. I sitt konstnärskap har hon även intresserat sig för textilt hantverk, särskilt skandinavisk vävteknik. I utställningen »Verk 2000-2021« får vi tillfälle att upptäcka underliggande frågor som ställs i verken – ideologi, kontroll och identitet – samt följa Böttchers konstnärskap över tid.



© Ann Böttcher, Resan och hamnen (Återbrukarskan), 2012 (detalj) Väggtextil i 14 delar, vävning och virkning, mattor av återvunna textilier, 360 x 800 cm Courtesy Lunds konsthall/Gymnasieskolan Vipan, Lund. Foto: Terje Östling

19/3-22/5: Åke Hodell MOTSTÅND-Åke Hodell (1919-2000) var stridspi-loten som blev poetisk rebell och språklig förnyare i motståndets och antikrigsrörelsens tjänst. Konstnärligt rörde sig Åke Hodell i sin verksamhet i gränslandet mellan satir, ljudpoesi och

15 Malmö konstmuseum 🛒 🗕

Malmöhusvägen 6 ☎ 040 34 10 00, malmokonstmuseum@malmo.se, malmo.se, Mon-Sun 10-17.

16 Moderna museet Malmö 🛒 🗕

Ola Billgrens plats 2-4 ☎ 08 52 02 35 00, info.malmo@modernamuseet.se, www.modernamuseet.se, Tue-Fri 11-18 Sat-Sun 11-17.

25/9-27/2: Beate Wassermann »Balansakter«, abstrakt måleri.

23/10-17/4: Julia Bondesson – nyproducerade verk: skulptur i trä, video och måleri.

26/2-29/1: Moderna Museets samlings-utställning 2022

9/4-11/9: Annika Elisabeth von Hausswolff (se mer om utställningen under Moderna M, Sthlm.)

30/4-25/9: Fruls Tilpo Tilpo är den gemensamma pseudonymen för målaren Hans Eriksson och scenografen Hanna Aihonen. Tillsammans skapar konstnärsparet berättelser som öppnar upp nya sätt att betrakta världen. Deras fantasifulla måleri vänder ut och in på det invanda och river upp gränser mellan verklighet och visioner.

17 Molekyl gallery Båstadsgatan 4

18 Obra 🛒 Svenska GalleriLund

Stora Varvsgatan 12, obra.se

19 Ping Pong 🛒 Svenska GalleriLund

Stora Nygatan 4

20 Signal – Center for Contemporary Art

Monbijougatan 17H, www.signal.signal.org

21 Skånes Konstförening Bragegatan 15.

22 Whose museum Kristianstadsgatan 16

SKÅNE & BLEKINGE

BÅSTAD

Ravens Kulturhus

Kattviksvägen 231 ☎ 073 064 80 58, info@ravinenkultur.se, www.ravinenkultur.se, Wed-Sun 11-17, Thur 11-20.

12/2-8/5: Abstrakta uttryck – **Christian Berg, Märta Måås-Fjetterström & Per Siegård**

DEGEBERGA

Olseröds konsthall Olserödsvägen 52

FALSTERBO

Falsterbo konsthall

FALSTERBO KONSTHALL

Hjalmar Gullbergs Plan 1 ☎ 0722-005566, info@falsterbokonsthall.se, falsterbokonsthall.se, Open: Visit homepage

HELSINGBORG

Dunkers Kulturhus

Kungsgatan 11, www.dunkerskulturhus.se

HÖGANÄS

Höganäs Museum och Konsthall 🛒

Polhemsgatan 1, www.hoganasmuseum.se

Krapperrups Konsthall 🗕

vid väg 111 mellan (road 111 between) Höganäs och Mölle ☎ 042 344 898, kullakonst@telia.com, www.krapperrupskonsthall.se,

HÖÖR

Höörs konsthall

Stenskogsvägen 2 ☎ 0413 282 86, konstihoor.se,



KIVIK

FABRIKEN

Bästekille, mellan Södra Mellby & Vitaby. Se. ☎ 072-2016668, fabriken@fabrikenbastekille.se, www.fabrikenbastekille.se, Open: See homepage.

KLIPPAN

Klippans konsthall

Storgatan 9, klippan.se

KNISLINGE

Wanås Konst



Knislinge (mellan Hässleholm och Kristianstad) ☎ 044 253 15 68, info@wanaskonst.se, www.wanaskonst.se,

31/12: **Skulpturparken med samlingen I** skulpturparkens permanenta samling finns över 70 platsspecifika verk i landskapet som skapats särskilt för Wanås Konst av konstnärer såsom Igshaan Adams, Rana Begum, Nathalie Djurberg & Hans Berg, William Forsythe, Ann Hamilton, Jenny Holzer, Yoko Ono, och Ann-Sofi Sidén m fl. Sedan 1987 har över 300 konstnärer medverkat i utställningar. Skulpturparken omfattar 40 hektar och utforskas till fots. Ett besök där allt ingår, tar 2,5 tim till 4 tim.



Hannelie Coetzee. *Ou sog tussen bome Old sow between trees, 2015.* Photo Mattias Givell

5/3-1/5: »Vi går till parken« **Beatrice Alemagna** Utställningen lyfter fram originalbilder ur barnboken Vi går till parken (Mirando 2021) som gjorts tillsammans med författaren Sara Stridsberg och kombineras med en öppen verkstad.



Beatrice Alemagna. Photo: Mattias Givell

7/5-6/11: **Peter Linde Busk** Snarare än att uppmärksamma oss på frågor kopplat till miljö och hållbarhet som motiv söker den danske konstnären Peter Linde Busk efter hållbara alternativ i utförandet av sina arbeten. Linde Busk är känd för sina målningar men jobbar också med reliefer i blandmaterial och keramik.



Peter Linde Busk. Photo: Mattias Givell



Sven Jonke, Numen/For Use. Photo: Mattias Givell.

7/5-6/11: **Numen/For Use** Industridesignkollektivet Numen/For Use gör en stor installation som både fyller och sprider sig ut ur den 25 meter långa logbyggnaden på Wanås. De har i 15 år experimenterat med rep och tejp (numera biologiskt nedbrytbar) i intrikata konstruktioner och svindlande former som sträcker sig i olika riktningar. Besökare bjuds in i de stora strukturernas gångar och hålrum i installationer som lockar både tanke och kropp till upptäckt.

1/6-30/6: Wanås Konst Live Art **Joanna Kotze** I juni uppträder Joanna Kotze i en föreställning som blir en del av hennes research inför att hon återkommer 2023 som gästcurator dans.



Joanna Kotze. Photo: Maria Baranova

KRISTIANSTAD

Kristianstads konsthall



Stora Torg ☎ 044-6201900, info@regionmuseet.se,

regionmuseet.se, Sept-May: Tue-Sun 11-17. June-Aug: Daily 11-17 (during exhibitions).

12/2-22/5: **Varför tveka? Marika och CG Wachtmeisters konstsamling** - Konst av bl.a. Marina Abramovic, Janine Antoni, Bård Brevik, Elina Brotherus, Barbro Bäckström, Louise Bourgeois, Christo & Jeanne Claude, Lena Cronqvist, Nathalie Djurberg och Hans Berg, Stina Ekman, Peter Freudenthal, Nan Goldin, Charlotte Gyllenhammar, Ann Hamilton, Jenny Holzer, Jan Häfström, William Kentridge, Carl Magnus, Zorán Naskovski, Lars Gunnar Nordström, Gabriel Orozco, Kirsten Ortwed, Roxy Paine, Jason

Rhoades, Axel Annica Karlsson Rixon, Andreas Serrano, Ann-Sofi Sidén, Vassil Simittchiev, Kara Walker, Robert Wilson, Cajsa von Zeipel med flera.

4/6-9/10: Octopus, Moon. Nils Trydings donation av **Joan Miró**.

KVIDINGE

Tomarps kungsgård

Kvidinge, www.tomarps-kungsgard.se

LANDSKRONA

Landskrona foto

Tyghuset/Kasernplan, Kavallerigatan 4, www.landskronafoto.org

Landskrona konsthall

Slottsgatan/slottsvägen/slottsparken, www.landskrona.se

Landskrona museum

Slottsgatan, www.landskrona.se

Pumphuset i Borstahusen

Nedre gatan 97, www.pumphuset.nu
12/2-27/3: **Vanja Gyllensköld & Susanna Salifou Nygren**

2/4-15/5: **Greta Garbo & more**
21/5-17/7: **Lotta Melin** »I mörkret finns skönheten«
23/7-4/9: **Jan Häfström**

LIMHAMN

Limhamns konsthall Tegnérsgatan 60 B

LUND

Krognoshuset



Mårtensstorget 3 ☎ 046 12 62 48 / 073 650 12 86, info@krognoshuset.se, www.krognoshuset.se, About accessibility and opening hours, see homepage.

15/1-13/2: **Jette Hye Jin Mortensen**
19/2-20/3: **Emm Berring & Ingrid Furre**
26/3-24/4: **Marianne Andersson Embäck**
30/4-29/5: **Samaneh Roghani**

4/6-3/7: Charlotte Mumm

16/7-28/8: Sara Wallgren

3/9-2/10: Ana Rebordão

Kulturen

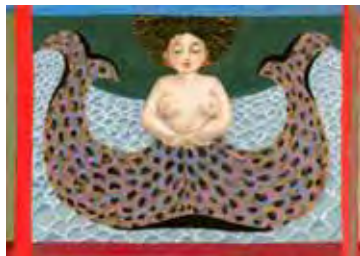
Tegnérplatsen, www.kulturen.com

Lunds konsthall

Mårtenstorget 3 ☎ 046-35 52 95, lundskonsthall@lund.se, www.lundskonsthall.se.

5/2-8/5: The Playground Project

Utställningen tar sin utgångspunkt i lekskulpturernas historia från slutet av 1800-talet till 1980-talet. Det är en utställning om leken, men också om synen på barnets plats i den urbana miljön under välfärdsstatens framväxt.
21/5-28/8: Gülsün Karamustafa – After the Cosmopolis



© Gülsün Karamustafa, Mermaid, 1986.

LUND

Martin Bryder Gallery

Nygatan 12, martinbrydergallery.se

LUND

Skissernas museum

Finngatan 2 ☎ 046 222 72 83, info@skissernasmuseum.lu.se, www.skissernasmuseum.se, Tues-Wed 11-17, Thur 11-21, Fri 11-18, Sat-Sun 12-17.

Museum of Artistic Process and Public Art är ett unikt konstmuseum med fokus på den konstnärliga kreativa processen. Här finns världens största samling av skisser, modeller och förlagor till svensk och internationell offentlig konst.

11/11-2021-13/03-2022 Carl Boutard & Kristina Matousch »Gapet«

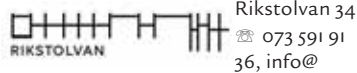
7/4-28/8: Finn Hallin »The Return of Finsta«

SIMRISHAMN

Galleri Thomas Wallner

Simris bygata 9

Rikstolvan



Rikstolvan 34 ☎ 073 591 91 36, info@rikstolvan.se, www.rikstolvan.se,

Tjörnedala Konsthall

Östra Skånes Konstnärsgroup, Tjörnedalagården, Baskemölla ☎ 0414-260 80, info@oskg.se, www.oskg.se

5/3-27/3: NYUTEXAMINERADE – Virtuellt utställning med nyutexaminerade elever från svenska konsthögskolor Onlineutställning.

15/4-24/4: KONSTRUNDAN

14/5-23/6: POETIK OCH MATERIALITET – Utställning med fokus på objektets berättande förmåga. Utställande konstnärer: Karin Häll, Linda Karlsson & Camilla Thorup (DK) Öppet: tor-sön 12-16.

4/6-28/8: ART WALK – Utomhusutställning med elever från Österlenskolan för Konst & Design och Östra Skånes Konstnärsgroup. Öppen dygnet runt.

2/7-28/8: TRÄDGÅRD – Utställning inomhus och utomhus med olika ingångar i temat trädgård med utställande konstnärer från Östra Skånes Konstnärsgroup. Öppet: tis-sön 12-17.
10/9-30/10: ÖGONBLICK – Utställande konstnärer: John E Franzén m fl, måle-

RONNEBY

Kulturcentrum Ronneby

Kallingevägen 3 ☎ 0457 61 75 00, kulturcentrum@ronneby.se, www.ronneby.se, Tue-Fri

11-16, Sat-Sun 11-15.

22/1-13/3: One Day Magnus Bårtås



© Magnus Bårtås

Return Iwona Zajac
Norra Konsthallen



© Iwona Zajac

26/3-22/5: Jerusalem Ann Edholm & Tom Sandqvist Norra konsthallen



© Ann Edholm & Tom Sandqvist

Magnus Petersson
Södra konsthallen



Magnus Petersson

11/6-28/8: Entity Eva Hild Södra konsthallen



© Eva Hild. Photo: Anna Sigge

»mutter boden« Ingrid Ogenstedt
Norra konsthallen



© Ingrid Ogenstedt

ri. Öppet: tor-sön 12-16.

SJÖBO

Sjöbo konsthall Gamla Torg, www.sjobo.se

STAFFANSTORP

Staffanstorps konsthall

Blekingevägen 1 ☎ 046 25 12 66, konsthallen@staffanstorps.se, staffanstorps.se, Open: See homepage.

11/2-27/3: Kiwa Sato broderi/skulptur

2/4-22/5: Helene Aurell skulptur

3/6-25/9: Sigfrid Bengtsson måleri

TOMELILLA

Tomelilla konsthall

TOMELILLA KONSTHALL

Centralgatan 13 ☎ 0417 181 16, konsthallen@tomelilla.se, www.tomelilla.se, For opening hours visit homepage

22/1-28/8: Stiftelsen Tomelilla Konst-samling - Vatten Måleri

22/1-27/2: Utvalt. Konsthantverk, slöjd och form i syd Blandteknik

5/3-1/5: Vad vi får & vad vi tar **Clara Lundgren** Måleri



SMÅLAND & ÖLAND

BORGHOLM

VIDA konstmuseum

Halltorp - 9 km söder om Borgholm, www.vidamuseum.com

Ölands Museum Himmelsberga

strax väster om Långlöts kyrka mitt på Öland, www.olandsmuseum.com

© Clara Lundgren

7/5-5/6: Kulturskolans elevutställning - Naturligtvis Blandteknik

18/6-28/8: Gökrop över vattnet **Leyun Wang** Blandteknik

10/9-6/11: Västsvenska mönster- och textilkonstnärer VMT - All TID Textil Blandteknik

TRELLEBORG

Trelleborgs museum

Stortorget 1, www.trelleborg.se

YSTAD

Ystads konstmuseum

S:t Knuts torg, www.konstmuseet.ystad.se

30/10-6/3: Anita Chistoffersson

9/4-28/8: Benny Nemer & Conny Karlsson Lundgren

ÖSTRA KARUP

Arnstedt  Östsvenska Konstnärstävlingen

Postridarensväg 18

EKSJÖ

Eksjö museum

EKSJÖMUSEUM Österlånggatan 31 ☎ 0381

361 60, museum@eksjo.se, www.eksjomuseum.se, Sept-May: Tue-Fri 10-17, Sat-Sun 11-15, June-Aug Mon-Fri 10-18, Sat-Sun 10-15.

15/12-20/2: Flores flagrante - Passionerade blommor **Gunilla Wänn** måleri och textil

5/2-20/3: Farbröder **Teresa Glad** Digitala bilder



Farbröder av Teresa Glad

19/3-1/5: Random Compass **Olle Schmidt** Måleri



Random Compass av Olle Schmidt

23/4-11/9: I skuggan av ett äppelträd

- En utställning för alla som på ett lekfullt sätt vill veta mer om äpplen, i konsten, i naturen och i historien.

14/5-25/9: Dödsboet - konsten att sopa igen spåren. **Sebastian Mügge** Installation & **Christoph Mügge** Installation

GISLAVED

Gislaveds konsthall

GISLAVEDS KONSTHALL Köpmangatan 12 ☎ 0371 81384, konsthallen@gislaved.se, www.gislavedskonsthall.se.

JÖNKÖPING

Jönköpings läns museum

JÖNKÖPINGS LÄNS MUSEUM

Dag Hammarskjölds plats 2 ☎ 036 30 18 00, info@jkgplm.se, www.jonkopingslansmuseum.se, Summer: Mon-Fri 10-17, Sat-Sun 11-15. 1 sep-31 may: Tue, Thur, Fri 10-17, Wed 10-19, Sat-Sun 11-15.

18/12-27/2: Anna Höglund - Allting hänger ihop En interaktiv utställning baserad på verk från Anna Höglunds böcker och boksamarbeten. Här presenteras originalillustrationer i miljöer från böckerna.

26/1-31/12: »Vakna upp« Konsthistorisk utställning med verk som kan kopplas till hur livet såg ut innan och under pandemin, men också skildrar hur livet kan upplevas därefter.



© Jörgen Martinsson, Disturbing object

28/5-14/8: Reflections - **Kjell Engman** Musik, Ljus och scenografi får glasskulptörens glasskulpturerna att berätta sina historier.

4/6-31/12: »Ett naivt möte« – Alfred Ernfrid Persson & Gusty Olsson



© Alfred Ernfrid Persson

Olssons naivistiska uttryck möter Perssons säregna skapande. Här skapar tavlor och skulpturer en lyckosam kombination av ett måleri med varm känsla för gamla hus och humoristisk möbelkonst.

27/8-27/11: **Ikoner** Vem är vacker? Vem är cool? Vem får visas på museum? Vårt svar är enkelt: alla! Glada Hudik-teaterns utställning visar 21 fantastiska porträtt där alla modeller har Downs syndrom.

Österängens Konsthall

Birkagatan 8,
www.osterangenskonsthall.se

KALMAR

Kalmar Konstmuseum  

Kalmar konstmuseum

Stadsparken ☎ 0480 42 62 82, info@kalmarkonstmuseum.se, www.kalmarkonstmuseum.se.

12/8-20/3: Ta plats – nya verk i museets samling.

23/10-20/3: **Lilian Lindblad Domec** (1922-2017) Skrattet och skärpan

LJUNGBY

Ljungbergsmuseet – Kronobergs läns

LJUNGBERGMUSEET KRONOBERGS LÄNS BILDKONSTMUSEUM

Strandgatan 5 ☎ 0372-620 36, info@ljungbergsmuseet.se, www.ljungbergsmuseet.se, Tue-Fri 12-17, Sat-Sun 12-16.

NÄSSJÖ

Nässjö konsthall

NÄSSJÖ KONSTHALL

Carl Petersens plats 1, nassjo.se.

VETLANDA

Vetlanda museum

Kyrkogatan 31, vetlanda.se

VIRSERUM

Virserums Konsthall  

Kyrkogatan 36 ☎ 0495 315 06, info@virserumskonsthall.com, www.virserumskonsthall.com, Tue-Sun kl 12-17.

VÄRNAMO

Vandalorum 

Skulpturvägen 2 (där väg nr 27 & E4 möts), www.vandalorum.se

VÄXJÖ

Smålands museum – Sveriges glasmuseum

Södra Järnvägsgatan 2, www.smalandsmuseum.se

Växjö Konsthall

Västra Esplanaden 10 ☎ 0470 414 75, konsthall@vaxjo.se, www.vaxjo.se.

HALLAND

FALKENBERG

Rian designmuseum

Rian designmuseum

Skepparestrådet 2 ☎ 0346 88 61 25, rian@falkenberg.se, www.rian.se, Tues-Thur 12-16, Sat-Sun 12-16, Wed odd weeks 12-19. July: Tues-Sun 12-17. 5/2-24/4: **Female Traces** – Att rita möbler är ett till stora delar manligt kodat yrke, trots insatser från generationer av kvinnliga formgivare. Utställningen lyfter kvinnliga formgivares betydelse för designens utveckling.

5/2-24/4: **Anne Brandhøj** – arbetar i skärningspunkten mellan funktionella föremål och abstrakt skulptur. I utställningen visas möbelliknande skulpturer och piedestaler i olika träslag.

5/2-24/4: **Ruhwald vs. Stålhane Anders Ruhwald & Carl-Harry Stålhane** – Keramiken Anders Ruhwald, som blivit internationellt uppmärksammat för sina skulpturala verk och installationer, visar nya verk som går i dialog med Carl-Harry Stålhane's modernistiska stengods.

21/5-28/8: Design för en energiresilient vardag Hur kan köket se ut i en framtid med mindre tillförlitlig energitillgång? I en interaktiv utställning visas prototyper och information från forskningsprojektet Design för en energiresilient vardag.

// What can the kitchen look like in a future with less reliable energy supply? An interactive exhibition that presents prototypes and information from the research project Design for an energy resilient everyday life.

21/5-28/8: **Lisa Larson** – En resa genom åren – **Lisa Larson** är en av Sveriges mest kända och älskade keramiker. Möt hennes mångsidiga arbete i en innehållsrik utställning som får svensk premiär på Rian efter att ha turnerat i Japan under två år. // Lisa Larson is one of Sweden's best-known and most beloved ceramicists. Meet her diverse work in a rich exhibition that will have its Swedish premiere at Rian after touring Japan for two years.

HALMSTAD

Hallands konstmuseum  

Hallands Konstmuseum

Tollsgatan 2 ☎ 035 16 23 00, kansli@hallandskonstmuseum.se, www.hallandskonstmuseum.se, Tues-Sun 11-17, Wed 11-20.

18/9-30/1: **Märta Måås-Fjärterström** – Vävda gestalter
9/10-13/3: **Sven Gillsäter** – fotograf och folkbildare

29/01-2022-19/02-2023: **Den skapande medeltiden** En utställning med medeltida konst och hantverk ur samlingarna.

19/2-1/5: **Tarik Kiswanson**
2/4-29/5: **Vårsalongen**
21/05-08/01-2023: **Söndrumskolonin** Åren 1944-1956 existerade det som kom att kallas Söndrumskolonin, ett omfattande nätverk av kulturpersonligheter som fann inspiration och gemenskap på en unik plats i en specifik tid.

Halmstads konsthall

Axel Olsons gata 1, i Stadsbiblioteket, www.halmstad.se

Mjellby konstmuseum

Stängt för renovering till hösten 2023.

HISHULT

Konsthallen i Hishult

Markarydsvägen 10, www.hishult.com

KUNGSBACKA

Kungsbacka konsthall

Borgmästaregatan 6 ☎ 0300 83 45 95, konsthallen@kungsbacka.se, www.kungsbackakonsthall.se, Mon-Fri 12-17, Sat 11-15.

22/1-20/3: Griot och Bildvävar till tröst, för hopp och aktion. **Eric Magassa** gör sig till griot. Han är språkkröret som




sår frön genom att på samma gång förmedla och förnya, upprepa och omgestalta det förlidnas hemsökelse. Eric Magassa arbetar med måleri, fotografi och collage där han utforskar frågor om identitet, mellanförskap och dess koppling till minnen och platser.

♦ **Anna Olsson** – Bildvävar till tröst, för hopp och aktion
»Jag försöker förstå världen i min vävstol och bildvävarna blir mitt svar till förändring. Jag väver för att jag vill berätta något.«
Anna Olsson är textilkonstnär och väver främst bilder i vävstol men broderar också bilder och objekt.



High Five av Anna Olsson

LAHOLM

Teckningsmuseet  

Hästorget ☎ 0430-154 51, info@teckningsmuseet.se, www.teckningsmuseet.se, Mon–Fri 10–16.30, Sat–Sun 12–16.
12/2–29/5: Tommy Sveningsson »Euphasia«



© Tommy Sveningsson

♦ **Roj Friberg** (1934–2016) I utställningen ser vi teckningar, från Tecknings-

museets och Hallands konstmuseums samlingar, vars motiv kretsar kring naturen. Verken är delvis av en mindre tung karaktär och med en briljant hantering av ljuset.




© Roj Friberg

VARBERG

Galleri Hamnmagasinet

Galleri Hamnmagasinet

Sjöallén 6 ☎ 0340 881 83, konsthallen@varberg.se, www.gallerihamnmagasinet.se, Thurs–Sun 12–16, 6/6–30/8: Tues–Sun 12–16.

Varbergs konsthall 

K VARBERGS KONSTHALL

Kulturhuset Komediante, Engelbrektsgratan 7 ☎ 0340 886 31, konsthallen@varberg.se, www.varbergskonsthall.se, Tues–Thurs 12–17, Fri–Sun 12–16.

GÖTEBORG

13:e Våningen Dans & Konstscen

3 VÅNINGEN

Sockerbruket 9 ☎ 070 272 17 71, info@3vaningen.se, www.3vaningen.se, Wed–Sun 12–16.

3:e Våningen är en konstnärsdriven arena för dans och konst. / 3:e Våningen is an artist-driven arena for dance and art.

22/1–13/2: NEJD - gruppställning
26/2–20/3: Karin Sahlin & Tea Eklund Berglöw

2/4–3/4: Performance under Konstrundan i Majorna: **Grebnullaw, Heikki Kaski**

2/4–24/4: Daniel Ekta Göteson, Tommy Sveningsson & David von Bahr
7/5–29/5: Anna Andersson

♦ **Helga Härenstam**
♦ **Robin Seir**

2 Akademin Valand - Rotor & Monitor

Chalmersgratan 4, www.m.otor.se

3 Galleri 54



Kastellgatan 7 ☎ 031 13 68 30, info@galleri54.com, www.galleri54.com, Tue–Fri 13–17, Sat–Sun 12–16

21/1–13/2: Wood (or how I learned to grow)

Oscar Häggström
18/2–13/3: Björn Kjelltoft

18/3–20/3: Dustin Maxwell

25/3–17/4: Sahar Choubi

22/4–24/4: Olof Persson

29/4–22/5: Jeanette Schäring

27/5–19/6: Åsa Norman

4 Galleri Anna H

Aschebergsgatan 19, www.galleriannah.se

5 Galleri Aveny 

Kastellgatan 19, www.galleriaveny.se

6 Galleri Backlund


Karl Gustavsgatan 13

7 Galleri Box

BOX

Kastellgatan 10 ☎ 076 025 90 10, info@galleribox.se, www.galleribox.se, Tue–Fri 13–17, Sat–Sun 12–16.

14/1–13/2: Samuel Brzeski
18/2–20/3: Jenny Åkerlund
25/3–24/4: Nils Ekman
29/4–29/5: Jenny Käll

8 Galleri Hammarén 

Erik Dahlbergsgatan 14

9 Galleri Kim Anstensen 

Götabergsgatan 18 ☎ 031 18 01 11, kim@gka.nu, www.gka.nu, Tue–Thurs 12–18, Fri–Sat 12–16.

15/1–23/2: Vintersalong.

26/2: Peter Sternäng

19/3: Camilla Pyk

9/4: Ingegerd K Westin

30/4: Davor Bosnic

10 Galleri Konstpedemin 

Konstpedemins väg 6, galleri@konstpedemin.se, konstpedemin.se, Open: See homepage

Se fullständigt utställningsprogram på hemsida / See full exhibition program at homepage.

14/1–6/2: Amanda Ferm, Clara Aldén, Sara Andreasson, Max Göran, Kim Jansson, Oscar Kaleva, Cilia Wagnén & Nudist-Leninistiska Kulturföreningen
Producent: Josefine Östberg Olsson (Galleriet)

♦ **Kristina Lindberg** (Glasrummet)


♦ **Cecilia Sterner** (Pannrummet)




11/2–10/4: Johan Söderström (Galleriet stora och lilla rummet)

♦ Internationella Gruppen curerar (Galleriet innersta rummet)

♦ **Ida Brattmo** (Pannrummet)

♦ **Ingvild Hovland Kaldal** (Glasrummet)

Swedish Art Gallery Association 

Shop  | Restaurant  | Café 

- 11/3-10/4: Maria Magnusson** i samarbete med Heavenly Creatures Photographers, **Karin Johansson & Leslie Robertsson** (Galleriet, Glasrummet)
- ♦ **Flora Könemann** (Bergrummet)
 - ♦ **Isabel Theselius** (Pannrummet)
- 23/4-15/5: HDK**—Valand Kandidat Examensutställning Fri konst (Galleriet, Glasrummet, Pann- och Bergrummet)
- 21/5-12/6: Dominika Kemilä** (Galleriet)
- ♦ **Nils Sövik Andreassen** (Bergrummet)
 - ♦ **Simen Stenberg** (Pannrummet)

11 Galleri Konstnärscentrum Väst



Erik Dahlbergsgatan 6
☎ 031 711 54 47, kc-vast@konstnarscentrum.org, www.kc-vast.se, Tue-Sun 12-16.

8/1-23/1: Mattias

Gunnarsson Underland / Överland – teckningar.

8/1-13/2: Ann Ahlbom Sundqvist (Skissernas rum, gestaltningsprocesser)

29/1-13/2: Anders Tolergård May become a wolf – teckningar.

19/2-27/3: Mia Frankendal (Skissernas rum, gestaltningsprocesser)

19/2-6/3: Josefina Tingvall Soft shelled – textil.

12/3-27/3: Birgitta Lorentzon måleri: olja på duk samt kolteckningar

2/4-17/4: Malin Ida Eriksson När tid blir form – performance samt installation med skulptur och måleri

2/4-8/5: Fredrik Vestergård (Skissernas rum, gestaltningsprocesser)

23/4-8/5: Tapani Björkbacka måleri: olja på duk samt kolteckningar

14/5-29/5: Hanna Norrna Förbindelserna och skålen – vävar

♦ **Maja Droetto** (Skissernas rum, gestaltningsprocesser)

2/6-12/6: Schillerska gymnasiet bild och form avgångselever

12 Galleri Majnabbe



Kustens hus, Taubegatan 9 ☎ 073 914 00 77, info@gallerimajnabbe.se, www.gallerimajnabbe.se,

18



GÖTEBORG

Utställningslokaler utanför kartan

- 3:e Våningen Dans & Konstscen, Sockerbruket 9
- Galleri Majnabbe, Kustens hus, Taubegatan 9
- Leverk galleri & butik, Postgatan 8
- Mölnlycke kulturhus, Biblioteksgatan 2
- Röda Sten Konsthall, Röda Sten 1

26/3-10/4: Karin Ögren »Så här lyser inte färgen av sig själv. Så här mörknar inte det svarta utan kunskap, utan decennier av umgänge med färgens väsen.«

♦ **Leif Samuelsson** De fattigas bord står tomt och de rikas dignar av överflöd – en grafikutställning i det lilla formatet.

22/4-8/5: Lars Lerin och hans vänner från Daglig verksamhet i Karlstad.



Bilder skapade av Lerins vänner.

14/5-4/6: Vårsalong 2022 – Göteborgs Konstnärsklubb's medlemsutställning

13 Galleri PS

Kaponjergatan 4, www.gallerips.se

14 Galleri Thomassen

Göteborgsgatan 32

15 Gallery Four

Risåsgatan 5, fourgallery.com

16 Grafik i Väst



Storgatan 20 ☎ 031-711 38 39, giv@ramverk.se, www.grafikivast.se, Wed 12-18, Thu-Sun

12-16 or by appointment.

A gallery for graphic art

8/1-26/1: Kristin Rapp

29/1-16/2: Fia Kvissberg

19/2-9/3: Mats Svensson

12/3-30/3: Ewa Berg

2/4-27/4: Sofi Hagman

30/4-18/5: Waverly Liu

21/5-8/6: Elevutställning

6/8-24/8: Nya medlemmar

27/8-14/9: Maud Probst Rönnbom

17/9-5/10: Petr Dimitrov & Eric Saline

17 GIBCA

Se vidare under Röda Sten Konsthall som är huvudman för GIBCA

18 Göteborgs Konstförening

Kastellgatan 9

19 Göteborgs Konsthall

Götaplatsen, goteborgskonsthall.se

20 Göteborgs konstmuseum



Götaplatsen ☎ 031 368 35 00, info.konstmuseum@kultur.goteborg.se, www.goteborgskonstmuseum.se, Open, see homepage

30/10–13/2: Mot en annan värld

– en del av Stenastiftelsens 25-årsjubileum och presenterar ett urval av stiftelsens stipendiater under 25 år, 1996-2021. Medverkande konstnärer:

Katarina Andersson, Lotta Antonsson, Jonas Dahlberg, Nathalie Djurberg/Hans Berg, Andreas Eriksson, Jens Fänge, Hilda Hellström, Henrik Håkansson, Axel Karlsson Rixon, Kent Lindfors, Jenny Magnusson, Mandana Moghaddam, Ida-Lovisa Rudolfsson och Jörgen Svensson.

4/12–20/3: Sten A Olssons Kulturstipendium 2021 **Emanuel Röhss** mottagare av Stenastiftelsens kulturstipendium 2021 inom bild och form. I utställningen presenteras platsspecifika installationer och en essäfilm som nu möter publik för första gången.

15/12–20/2: **Parafras – Romantiken: Konststudenter tolkar stilepok** Studenter från de konstnärliga kandidatprogrammen i textil-, keramik- och smyckekonst vid HDK-Valand utforskar stilepoken romantiken.

12/3–25/9: **Barbro Östlihn** New York Imprint

23/4–6/11: Videoverk ur samlingen

21 Hasselblad Center

Götaplatsen, Konstmuseet.

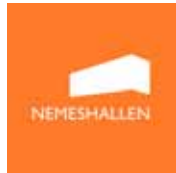
22 HDK Valand

Vasagatan 50, hdk-valand.gu.se

23 Lerverk gallery & butik

Postgatan 8, www.lerverk.se

24 Mölnlycke kulturhus Nemeshallen



Biblioteksgatan 2
☎ 0317246400,
kultur@harryda.se,
kultur.harryda.se,
Opening hours:
See homepage.
5/2–5/3: »Black

stripes« **Camilla E Boström** visar hur en idé kan utvecklas från det dragna strecket till olika material och uttrycksmedel med mönster i olika former.

12/3–14/4: »Det regnar i den gamla världen... kan du komma till båda?»

Chihiro Nodera & Lisa Holmqvist blandteknik

25 Nevven

Molinsgatan 11 ☎ 0760 86
NEVVEN 73 05, info@nevvengallery.com, www.nevvengallery.com, Wed–Fri 12–18,

Sat–Sun 12–16.

20/1–27/2: **Olivia Sterling**

10/3–17/4: **Fathia Mohidin & Adele Kosman**

8/4–1/5: NEVVEN at MELK, hosted by MELK (Hallings gate 5, Oslo):

Tim Højbjerg, Olof Marsja & Alina Vergnano

28/4–5/6: **Oda Iselin Sønnerland**

2/7–14/8: NEVVEN Summer Show, hosted by Cascina Gilli (Castelnuovo Don Bosco, Italy): **Anastasia Bay, Stivie Dix, Shafei Xia & Malte Zenses**

25/8–28/8: CHART Art Fair 2022 takes place at Charlottenborg in the heart of Copenhagen: **Olof Marsja**

26 Röda Sten Konsthall



Röda Sten 1 ☎ 031 12
08 16, info@rodasten-
konsthall.se, www.
rodastenkonshtall.se,
Tue, Thur–Fri 12–17,
Wed 12–20, Sat–Sun
12–18.

5/2–18/4: Basim Magdy



Basim Magdy, Foto: Berline 2021

30/4–22/5: HDK-Valand – Examenstställning, fotografiprogrammet.



HDK-Valand, examenstudenter. Foto: Hendrik Zeitler

11/6–14/8: Hillside Projects,



Hillside Projects. Foto: Hillside Projects



Julia Schuster. Foto: Gerhard Schuster.

Julia Schuster & Arijit Bhattacharyya



Arijit Bhattacharyya. Foto: AnnaCarin Isaksson

3/9–20/11: Gabriela Pichler,



Johan Lundborg & Gabriela Pichler. Foto: Foto: Johan Lundborg och Gabriela Pichler

Johan Lundborg & Pilvi Takala



Pilvi Takala, Helsinki Contemporary. Foto: Patrik Rastenberger

27 Röhsska museet

Vasagatan 37-39 ☎ 031 368 31 50, info.rohsskamuseet@kultur.goteborg.se, rohsska.se.

28 Sintra konsthantverksgrupp



Landsvägsgatan 5 ☎ 031-775 01 20, info@sintra.se, www.sintra.se, Mon-Fri 11-18, Sat 11-16. 15/1-2/2: **Anna Strömland Vaggö** textil (Galleri)

♦ **Teresa Alton Borgelin** smycke & **Anna Fjällbäck** textil (Fönsterutställning)

5/2-23/2: **Mari Pårup** keramik (Galleri)

♦ **Alice Noodapera Ramel & Kennet Williamsson** keramik (Fönsterutställning)

26/2-16/3: **Hanna Björkdahl** keramik (Galleri)

♦ **Åsa Falkenbert** keramik & **Malin Pierre** glas (Fönsterutställning)

19/3-6/4: **Anna Lamberg** mixed media & **Kerstin Olsson** textil (Galleri)

♦ **Charlotte Melander metall & Anna Ulin Rosenqvist** keramik (Fönsterutställning)

9/4-4/5: **Niklas Ejve** smycke (Galleri)

♦ **Andrea Forslund Grath & Marie Strand-Dahl** keramik (Fönsterutställning)

7/5-25/5: **Lena Andersson** keramik (Galleri)

♦ **Annika Andersson textil & Ellen Jacobsen Holvik** smycke (Fönsterutställning)

28/5-26/7: **Mitt Göteborg** – souvenirer och minnen. Med inbjudna gäster och medlemmar.

30/7-28/8: **Gill Marshall** textil & smycke.

27/8-14/9: **Kerstin Nilsson** textil (Galleri)

♦ **Gunnar Larsson & Emma West** keramik (Fönsterutställning)

29 Uddenberg Kastellgatan 7

VÄSTERGÖTLAND & BOHUSLÄN

ALINGSÅS

Alingsås Konsthall

Södra Ringgatan 3, www.alingsaskulturhus.se

BORÅS

Abecita popkonst & foto

Herrljungagatan 15, in Knalleland

Borås Konstmuseum

BORÅS KONSTMUSEUM

Kulturhuset, P.A. Halls Terrass ☎ 0734 32 73 86, boraskonstmuseum.se, Open: Tue-Wed 12-17, Thur 12-19, Fri-Sun 12-16. Admission free.

30/10-27/3: **Lars Tunbjörk** »I love Borås« – En retrospektiv curerad av Maud Nylander och Hasse Persson och producerad av Fotografiska.

14/5-11/9: **Finsk samtidskonst** – sju konstnärskap där angelägna teman

som existentiella frågor, världsåskådning, sociala- och samhällsliga strukturer, miljö- och maktperspektiv går som en röd tråd och där det bisarra, poetiska, humoristiska, ifrågasättande samsas i varierande uttryck. Medverkande konstnärer: **Anna Estarriola, Ida Koitila, Antti Laitinen, Antti-Ville Reinikainen, Heli Ryhänen, Emma Rönnholm & Noora Schroderus**



© Heli Ryhänen

Sommarutställning: What if Life is Black and White **Behjat Omer Abdulla** Berättelsen är central i Abdullas verk. Via

visuella medier som teckning, fotografi och videoverk omskapas berättelser som inspirerat eller påverkat honom på olika sätt. Verk som berör på djupet och där vi ofta okonstlat och intimt får ta del av andra individers öde och livshistoria.

Flaménska Galleriet Södra Torget 4

Textilmuseet



Skaraborgsvägen 3A ☎ 033 35 89 50, textilmuseet@boras.se, textilmuseet.se, Open: see website.

Skaraborgsvägen 3A ☎ 033 35 89 50, textilmuseet@boras.se, textilmuseet.se, Open: see website

18/9-27/3: **Craft Rituals** – ett 52 meter långt färgsprakande multimedia-konstverk om ull och hållbarhet inspirerat av nordisk mytologi och sägnen om de tre norrnorna.

23/10-1/5: **Material World** – fotorealistiska konstverk i jeans av den internationellt berömda konstnären **Ian Berry**
11/12: **Kläder & Couture** – om hur svenskt vardagsmode skapades med inspiration från couturevisningarna i Paris mellan 1930-1970-tal. En retrospektiv utställning om Borås företaget Bröderna Magnussons resa genom modehistorien. Ny permanent utställning.



© Kläder & Couture. Foto: Anna Sigge

Wärenstams Herrljungagatan 15

Ålgården



Ålgårdsvägen 33, info@algarden.se, www.algarden.se, Fr, Sat, Sun 12-15.

15/1-30/1: **Lis Kläpp** »Minne«
12/2-27/2: **Atelje Kanten**, »Hjärtslag«
12/3-27/3: **Natali Mårtensson** GRAFIT PERSONA

2/4-17/4: **Johan Söderström** »Fifty-Fifty«

7/5-22/5: **Stina Lindskog** »AND DARKEN LANDS OF THE EARTH (for Auden)« and »THE GOLDEN IMAGES«

FLODA

Näås Konsthantverk Butik & galleri



Näås slott (E20 ca 3 mil öster om Göteborg) ☎ 0302 300 08, info@naaskonsthantverk.se, www.naaskonsthantverk.se, t.o.m. 14 juni fr-sö 11-16, 17 juni-16 aug on-sö 11-17, fr.o.m. 21 aug fr-sö 11-16

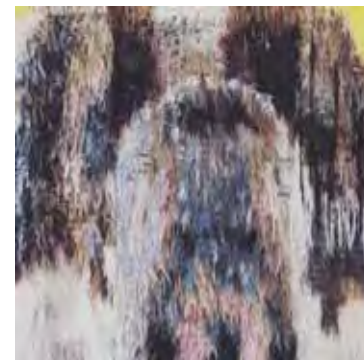
15/1-20/2: **Anja Fredell** Textilkonst

♦ Projektum HDK-Valand

Sofia Brolin

26/2-3/4: **Klara Brynge** Smyckekonst

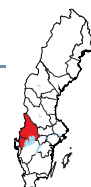
♦ Projektum HDK-Valand



© Emelie Röndahl

9/4-15/5: **Emelie Röndahl** Textilkonst

♦ Projektum HDK-Valand



21/5–26/6: Grupputställning Galleri + Projektrum curerad av Camilla Ilifska
2/7–7/8: Maria Ängqvist KLyvare
 Keramikkonst
 ♦ Jan Kruse Glaskonst

KLÖVEDAL

Skulptur i Pilane Tjörn, www.pilane.se

LIDKÖPING

Lidköpings konsthall

Stenportsgatan 11, www.lidkoping.se

RYDAL

Rydals museum



Boråsvägen 237 ☎
 0320 218 300,
 rydalsmuseum@
 mark.se, www.mark.se,

Thurs 12–19, Fri–Sun 12–16. Open additionally during the summer.

24/10–30/11: Urmylla **Sandra Magnusson** skulptur, textil, måleri och installation.

21/5–9/10: »ingen Å Är en Ö« Verk av konstnärer, poeter, författare, barn- och ungdomsgrupper som i lokala sammanhang har undersökt relationer mellan människor och fler-än-människor. Initiativtagare och curatörer: Theo Ågren och Thomas Laurien

♦ Nordiska väsen – Rödlistan – om landskapsförändringen och hotbilden mot biologiska mångfalden, på ett annorlunda sätt **Linnéa Jägrud** Fotoutställning med ljudinstallationer



Kraken. Foto: Tore Hagman.

SKÅRHAMN

Nordiska akvarellmuseet ☒

Södra hamnen 6 ☎ 0304 60 00 80,
 info@akvarellmuseet.org, www.akvarellmuseet.org.

30/1–18/4: **Gunilla Bergström** Här är Alfons Åberg!

22/5–4/9: **René Magritte**

SKÖVDE

Konstmuseet i Skövde Trädgårdsgatan 9

STENUNGSUND

Stenungsunds Konsthall

Kulturhuset Fregatten, Fregatten 1 ☎
 0303 818 80, www.stenungsund.se.

STRÖMSTAD

Konsthallen Lokstallet Strömstad

Uddevallavägen 1, www.stromstad.se

TROLLHÄTTAN

Konsthallen Trollhättan



Nohabgatan 11 b ☎
 0520 49 64 53,
 konsthallen@

trollhattan.se, www.trollhattan.se,
 Tue–Sun 11–16, Wed 11–19.

UDDEVALLA

Bohuslans museum ☒ ☒

Museigatan 1, www.bohuslansmuseum.se.

VÄNERSBORG

Vänersborgs konsthall

VÄNERSBORGS KONSTHALL Kungsgatan 15 ☎ 0521
 72 17 40, konsthal-
 len@vanersborg.se, www.vanersborg.se/
 konsthall, Tue–Thur 12–18, Sat 11–15.
 Fridays open to events.

29/1–5/3: **Natalie Sutinen**

19/3–23/4: Body/Body **Tomas Niklas-
 son & Birgitta Bachman**

2/5–18/6: På väg 45, konstnärnsresidens

29/6–30/7: Sommarsalong, tema
 Kreativitet

DALSLAND & VÄRMLAND

ARVIKA

Arvika konsthall Storgatan 22

Arvika Konsthantverk Kyrkogatan 17 B

Rackstadsmuseet ☒ Kungsvägen 11

DALS LÅNGED

Steneby Konsthall

STENEBY

Enetsvägen 1 ☎ 0531-710 40, info@
 steneby.se, www.steneby.se, Tue 11–16,
 Wed 11–18, Thur 10–14, Sat–Sun 11–14.

12/1–6/3: Grain/Fibrer – Nio utställare
 med det gemensamma materialet trä.

**Lars Apelmo, Per Brandstedt, Clara
 Dackenberg, Elakform, Peter Hellqvist,
 Lies-Marie Hoffman, Sanna Lindholm,
 Lena Olson & Arvid Oxelhöjd**

19/3–10/4: **Tove Axelsson** – minnen.
 Steneby kulturförening

27/4–6/5: Stenebys masterstudenter
3/7–31/7: Dalslands konstförenings
 sommarsalong

31/8–2/10: **Anneli Pihlgren**

FENGERSFORS

Not Quite www.notquite.se

KARLSKOGA

Karlskoga Konsthall Kungsvägen 47,

KARLSTAD

Galleri Ekdahl



Sundbergsgatan
 20 ☎ 072 0391 391,
 info@galleriek-
 dahl.se, www.

galleriekdahl.se, Thur–Fri 12–17. Sat 12–15.

7/1–22/1: Midvintersalongen. Jurybedömd
 samlingsutställning.

28/1–12/2: **Johan Magnusson** Måleri

18/2–5/3: **Marie Levin** Måleri

11/3–26/3: **Margaretha Jansson** Måleri

1/4–23/4: **Sven Hugo Persson**
 Måleri

29/4–14/5: **Magnus Larsson**
 Måleri

20/5–4/6: **Gunilla Sundin Blom-
 gren** Måleri

Galleri KIKA, Konst i Karlstad

Kungsgatan 4A, www.konstikarlstad.se

Galleri Mats Bergman Karlstad



Herrhagsgatan 48
 ☎ 076 600 81 00,
 info@galleriberg-
 mankarlstad.se,
 www.galleriberg-
 mankarlstad.se ,

Tue–Fri 10–17, Sat 12–15.

7/1–29/1: **Margareta Gelles**

4/2–12/2: **Annethe Østensen**

18/2–5/3: **Julia Olofsson**

11/3–26/3: **Ida Gudmundsson**

1/4–16/4: **Kristin Andreassen**

Konsthantverkarna Karlstad

Södra Kyrkogatan 6

Sandgrund Lars Lerin ☒

Västra Torggatan 28, sandgrund.org

Värmlands Museum ☒ ☒

Sandgrundsudden, varmlandsmuseum.se

KRISTINEHAMN

Kristinehamns konstmuseum ☒ ☒

Doktor Enwalls väg 13 (Marieberg)

ÅSENSBRUK

Dalslands konstmuseum Upperud

ÖSTRA ÄMTERVIK

Alma Lövs museum

Smidsby 108 ☎ 070 271 93 70, stella-
 broos@gmail.com, www.almalov.com,



GOTLAND & ÖSTERGÖTLAND

BURGSVIK, GOTLAND

NORRKÖPING

Körsbärsgården
Konsthall och Skulpturpark

**KÖRS
BÄRS
GÅRDEN**

Sundre Västergårda 135
☎ 070 621 22 20,
marita@korsbarsgarden.se, www.korsbarsgarden.se,
June–Aug: Mon–Sun:
11–17, May, Sept: weekends 12–16.

30/4–2/10: Skulpturpark, Skulpturgalleri och Paviljonger med Siri Carlén, Björn Erling Evensen, Pur Evil, Sadaharu Horio, Klara Kristalova, Eva Lange, Lars Olof Loeld, Maria Miesenberger, Dan Wolgers, Fredrik Wretman, Cajsa von Zeipel m. fl.



© Siri Carlén, »Gänget«

VISBY

Gotlands konstmuseum

S:t Hansgatan 21,
www.gotlandsmuseum.se

LINKÖPING

Galleri Sander

Nygatan 42 ☎ 070 512 04 45, urban@gallerisander.se, www.gallerisander.se,
Wed–Fri 12–18, Sat 11–15.

29/1–16/2: Fredrik Lindberg måleri
19/2–16/3: Mats Stammarnäs måleri
19/3–6/4: Peter Öhrnell måleri
9/4–4/5: Lis Kläpp måleri
7/5–25/5: Claes Fahlgren måleri

Passagen Stora torget 2

Arbetets museum Laxholmen

Konstforum Norrköping



Saltängsgatan 19 ☎ 011
120650, info@konstforum-norrkoping.se, www.konstforumnorrkoping.se,
Wed–Sun 12–16.

Norrköpings Konstmuseum



Kristinaplatzen@norrkoping.se, www.norrkopingskonstmuseum.se

NP33 – Galleri Sander

Norrapromenaden 33 ☎ 011 23 79 56,
0704 38 01 57, info@gallerisander.se,
gallerisander.se, Wed–Thurs 11.30–17,
Fri–Sat 11.30–15.

26/2–1/4: Mats Bergquist, Olle Borg, Jacob Dahlgren, Ann Edholm, Mikael Fagerlund, Paul Fägerskiöld, Peter Freudenthal, Kerstin Hedman, Cajsa Holmstrand, Madhat Kakei, Carl Magnus, Illka Pärni, Francoise Ribeyrolles-Marcus, Disa Rytt, Lars Strandh, Johan Widén Anders Widoff
För övriga utställningar se hemsidan

Ståhl Collection



Garvaregatan 6A/b, kontakt@stahlcollection.se, stahlcollection.se, For more information and opening hours, see homepage.

Verkstad Tunnbindaregatan 37

Galleri Kronan Norrköping



Trädgårdsgatan 13, g 011 13 34
83, gallerikronan@gmail.com,
www.gallerikronan.se/
Wed–Sun 12–16.

15/1–30/1: MINA PLATSER Bia Ullenius
Hellström Akryl på duk och pannå



© Bia Ullenius Hellström

5/2–20/2: Magdalena Cavallin »Måleri och collage«



© Magdalena Cavallin

26/2–13/3: Konst eller Klocka 13.0
KIFin, Konstnärernas Intresseförening i Norrköping. Olika tekniker



Kifin 2021

19/3–3/4: Round up Camilla Lothigius
Måleri och skulptur



© Camilla Lothigius

9/4–1/5: Ur askan Alexander Hadad
Skulptur



© Alexander Hadad

3/9–18/9: Passage Christina Ruthger
Måleri och grafik



© Christina Ruthger

24/9–9/10: (utan titel) EKTA (Daniel)
Götesson Måleri



© EKTA



NÄRKE & SÖDERMANLAND

ESKILSTUNA

Eskilstuna konstmuseum

Portgatan 2, Munktelstaden 016-710 13 69, konstmuseet@eskilstuna.se, eskilstuna.se, Tue–Fri 11–16, Sat–Sun 12–16, fri entré/free admission.

18/9–13/2: Carl-Axel Valéns stiftelses stipendiater 2006–2021 Stiftelsen firar 15 år och har bjudit in alla sina stipendiater till en jubileumsutställning!

Totalt har 24 konstnärer mottagit stipendium från stiftelsen sedan den grundades 2006, och samtliga medverkar i utställningen: **Nina Bondeson, Ellen Cronholm, Synnöve Pohjola Ejdetjärn, Leif Elggren, Urban Engström, Carolina Falkholt, Frida Fjellman, Oscar Furbacken, Paul Grähs, Elisabeth Henriksson, Alexandra Kern, Fredrik Lindqvist, Minako Masui, Gunnar Nehls, Maria Nordin, Joakim Ojanen, Jenny Olsson, John Rasimus, Märit Runsten, Astrid Sylwan, Charlotte Walentin, Knutte Wester, Katrin Westman & Cajsa von Zeipel**

21/5–2/10: Anna Lindström Eskilstuna konstförenings stipendiat 2021.

HÄLLEFORSNÄS

Konstgalleriet Hälleforsnäs



Gjutmästarbacken 1, 0157 430 995, lina.petra.johanna.karjel@edu.flen.se, www.flen.se,

Opening hours: See homepage.

26/3–28/5: Mikael Jacobsson

18/6–3/9: Karin Ögren



© Karin Ögren

9/9–11/9: Konstrunda

KATRINEHOLM

Katrineholms konsthall

Katrineholms konsthall

Djulögatan 27 0150-576 30, kultur@katrineholm.se, www.katrineholm.se, Mon–Thur 9–19, Fri 9–18, Sat 10–16.

12/2–26/3: Looking at Nature David Taylor

2/4–21/5: Bygget Tova Fransson, Olle Halvars Franzen & MASU

2/6–6/8: Mari Rantanen

KUMLA

Galleri Örsta, www.galleriorsta.se

MARIEFRED

POM Gallery Långgatan 11

NYKÖPING

Galleri Fiskhuset



Behmbrogatan 11 B 0155 12 07 70, info@gallerifiskhuset.se, www.gallerifiskhuset.se, Tue–Sun 11–15.

15/1–6/2: Naturen runt hörnet Karin Reibring & Nicke Helldorff Foto och träskulptur

12/2–27/2: Ulf Abrahamson Måleri i akryl och olja.

5/3–20/3: Kontrast Fiskhussalongen med konstnärer från Södermanland – olika tekniker.

26/3–17/4: Gunnel Moheim Akvarellmåleri

23/4–8/5: Fyrkant Yeon Hee Lee Tyg, trä, papper och oljemåleri

14/5–29/5: Uta Jacobs Grafik, skulptur
4/6–22/6: Färgklicken med ca 10 konstnärer – måleri i akvarell och akryl.

2/7–31/7: Sonia Feltenius & Inga Jensen Wikstrand Keramik, skulptur, måleri, mixed media.

6/8–21/8: Gosia Ornowska Måleri

27/8–11/9: Yvonne Sonstrand Måleri

17/9–2/10: Skogens mystik Hans Estvik & Lena N Nordin Måleri, grafik

Galleri Sjöhästen



Stora Torget 1 0155 28 78 11, galleri.sjohasten@telia.com, www.galleriesjohasten.net, Wed–Fri 15–18, Sat 11–15.

15/1–29/1: Artistas Espanoles, måleri och skulptur

5/2–19/2: Woo-Bock Lee collage & relief

26/2–12/3: Robert Oldersgaard glaskonst

19/3–9/4: Soile Ylimäyry måleri.

23/4–7/5: Adam Algotsson måleri, graffiti

14/5–28/5: Sommarsalong, samling.

Sörmlands museum



Tolagsgatan 8, info.museum@regionsormland.se, www.sormlandsmuseum.se, Tue–Sun: 10–17.

2/10–1/5: Mander. Teckning, posters och grafik **Martin »Mander« Ander** – hans hittills största utställning. // Illustrations, posters and graphics. An exhibition with works by graphic designer Martin »Mander« Ander.



© Martin »Mander« Ander

20/11–20/11: What is Love? En utställning om kärlek. Genom arkivmaterial, kulturhistoriska föremål, samtida konst och interaktiva installationer får vi ta del av berättelser om förälskelse, saknad, längtan och svartsjuka. Och om uppfyllelse och lycka, men också om förfall och förlust. // An exhibition about longing and expectation. About falling in love and breaking up. About deceit and sadness. An exhibition about what love does to us, and what we do with it.

11/6–2/10: Linn Fernström Måleri/skulptur. Fernströms målningar är fulla av liv och rörelse, men bakom den till synes idylliska ytan av djur, växter och människor döljer sig de stora frågorna som rör mänsklig existens och relatio-

nen till naturen. // Beyond the idyllic exterior in Fernström's art the big questions about human existence and our relationship with nature hide.



Linn Fernström, © Fotograf Pontus Hök

TORSHÄLLA

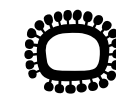
Ebelingmuseet

Eskilstunavägen 5, www.eskilstuna.se

ÖREBRO

Galleri Nord Storgatan 29

Konstfrämjandet Bergslagen



Storgatan 29 070 618 00 86, bergslagen@konstframjandet.se, bergslagen.konstframjandet.se, Tue–Sat 12–16.

Konsthantverkarna i Örebro län

Järntorgsgatan 2

Örebro konsthall

ÖREBRO KONSTHALL

Kulturkvarteret, Nygatan 7 019-21 49 00, konsthallen@orebro.se, www.orebrokonsthall.se, Tue–Thurs 11–18, Fri 11–16, Sat–Sun 11–15.

15/1–13/3: Sophi Vejrich »Stretch the Living« Utställningen väver samman fotografi, skulptur och video av konstnären till en mångbottnad berättelse om anti-hjältar, mentala tillstånd och hopp i de mörkaste hörnen av att vara människa.

26/3–22/5: Lina Bjerneld & Susanna Jablonski

STOCKHOLM CITY

1 Accelerator

Stockholms Universitet, Frescativägen 26 A, t-bana Universitetet, accelerator@su.se, acceleratorsu.art, Open: See homepage

2 Andréhn-Schiptjenko



Linnégatan 31

3 Anna Bohman Gallery



Karlavägen 15

4 ArkDes, Arkitektur- och designcentrum



Skoppsholmen www.arkdes.se

5 Arsenalsgatan 3 Arsenalsgatan 3

6 Belenius



Ulrikagatan 13

7 Berg Gallery



BERG Hudiksvallsgatan 8 ☎ 070 422 81 46, info@berggallery.se,

www.berggallery.se, Open: Tue-Fri 11-18, Sat 12-16

13/1-19/2: Tom Hedqvist & Ingela Håkansson-Lamm

♦ Sara Möller

♦ Mårten Medbo

24/2-2/4: Carl Richard Söderström

♦ Karl Dunér

♦ Pauline Fransson

7/4-14/5: Johan Röing

♦ Paul-Robin Sjöström

28/4-1/5: Markus Åkesson på Market Art Fair, Liljevalchs

19/5-18/6: Gruppställning

8 Björkholmen Gallery



Rödbotorget 2

9 Bonniers Konsthall



BONNIERSKONSTHALL

Torsgatan 19 ☎ 08 736 42 55, info@bonnierskonsthall.se, www.bonnierskonsthall.se, Wed 12-20, Thur-Sun 12-17. Free admission on Fridays.

9/2-3/4: Lap-See Lam Dreamers' Quay, Dreamers' Key



© Lap-See Lam, *Phantom Banquet Ghost*, 2019, Installationssy Bonniers Konsthall. Courtesy konstnären och Galerie Nordenhake Stockholm/Berlin/Mexico City. Foto: Oskar Omne

♦ **Outi Pieski** Rematriation of a Ládjogahpir—Return to Máttaráhkká. // Ládjogahpir rematriašuvdna—Máhccat eatni lusa.

27/4-19/6: Hrair Sarkissian The Other Side of Silence

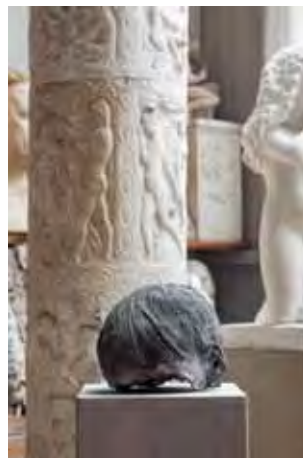
KVADRENNALEN

KVADRENNALEN, PLATTFORM FÖR DEN SAMTIDA KONSTENS SVAR PÅ POLITISKA HOT, är inte en organisation, inte kommersiell, inte ideell, inte privat och inte offentlig. KVADRENNALEN är en sammanslutning av konstnärer, professionella i konst-

10 Carl Eldhs Ateljémuseum



Lögebodavägen 10 ☎ 08 612 65 60, info@eldhsatelj.se, www.eldhsatelj.se, Opening hours – see homepage **12/5-2/10: Gruppställning SLÄPLJUS** Ett undersökande av vår relation till historien. Skulptur och installation i Carl Eldhs Ateljé.



© Cia Kanthi, *Untitled*, brons, 2017 Foto: Valdermar Asp. Utställning Släpljus på Carl Eldh ateljémuseum

11 Carling Dalenson Sibillegatan 49

12 Cecilia Hillström Gallery



Hudiksvallsgatan 8

13 CFHill Västra Trädgårdsgatan 9

branschen, olika konststrum, konstinstitutioner, m.fl. som vill visa samhället i stort att konstvärlden står enade – på varje nivå, över alla disciplingränser, nu och i framtiden – i sin delade tro på KONSTEN, och vill visa denna enighet genom det enda gemensamma språket: KONSTEN själv. Läs mer om Kvadrennalen på www.kvadrennalen.se

14 Cornelia Sojdelius Gallery



Cardellgatan 6 ☎ 070 817 39 94, cornelia.sojdelius@gmail.com, www.corneliasojdeliusgallery.com, Wed-Fri 12-18, Sat 12-16.

29/1-25/2: Sara Gewalt »Nightshades«



© Sara Gewalt

12/3-8/4: Anna Lindberg »Okeanides«



© Anna Lindberg

7/5-3/6: Narek Aghajanyan



© Narek Aghajanyan

15 Dansmuseet Drottninggatan 17

16 Domeij Gallery

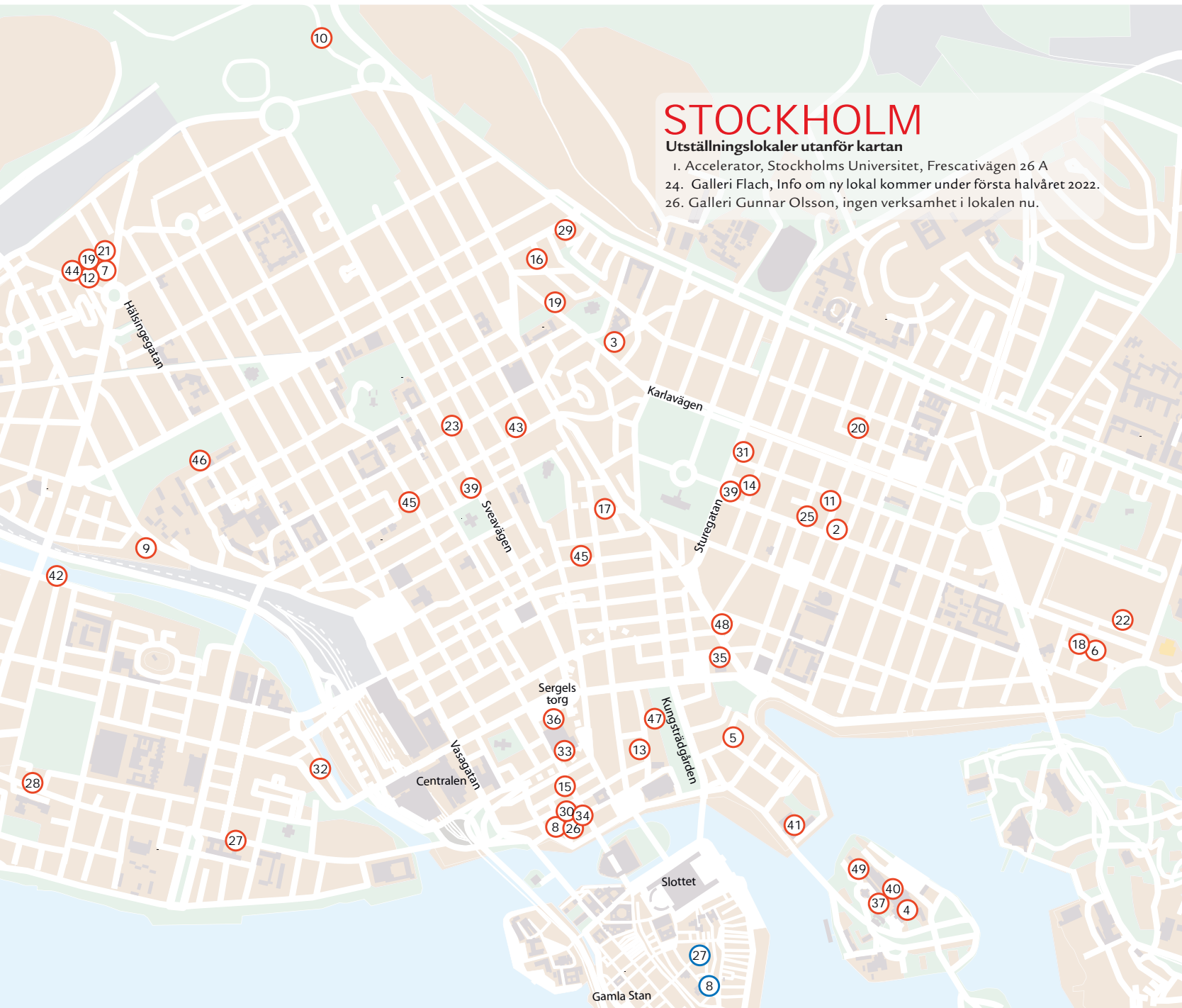


Bragevägen 21

STOCKHOLM

Utställningslokaler utanför kartan

1. Accelerator, Stockholms Universitet, Frescativägen 26 A
24. Galleri Flach, Info om ny lokal kommer under första halvåret 2022.
26. Galleri Gunnar Olsson, ingen verksamhet i lokalen nu.



17 Finlandsinstitutet



Snickarbacken 2
☎ 08-545 212 00, info@

finlandsinstitutet.se, www.finlandsinstitutet.se, Tue-Wed 11-18, Thu 11-17, Fri-Sat 11-15.

9/2-2/4: UU Market - »**Serving Sculpture - Renewal of Finnish Craft & Design.**«
Finsk design och konsthantverk.



© Hannakaisa Pekkala. UU Market: Milla Vaahtera.



26/4-11/6: Niina Mantsinen »Rug the World«. Graffitiryör // Graffiti rugs, textile art.

18 Galerie Bel'Art Ulrikagatan 13

19 Galerie Nordenhake  
GALERIE NORDENHAKE

Hudiksvallsgatan 8 ☎ 08 21 18 92, stockholm@nordenhake.com, www.nordenhake.com.

20 Galleri Agardh & Tornvall

 
Sibyllegatan 65

21 Galleri GSA (Andersson/Sandström)

 
Hudiksvallsgatan 6, www.gsa.se

22 Galleri Duerr  

Linnégatan 89B/C, (moves to Hudiksvallsgatan 6 soon), www.galleriduerr.com

23 Galleri Eva Solin Sveavägen 82, 3 tr

24 Galleri Flach  

Galleriet har flyttat ut ur sina lokaler i Konstakademien hus. Info om ny lokal kommer under första halvåret 2022.

☎ 070 750 16 70, info@galleriflach.com, www.galleriflach.com
28/4-1/5: Henrik Samuelsson Market Art Fair, Liljevalchs, Stockholm

25 Galleri Glas  

Nybrogatan 34 ☎ 070 823 11 87, info@galleriglas.se, galleriglas.se.

26 Galleri Gunnar Olsson  

Fredsgatan 12 - lokalen är stängd till hösten 2022, www.olssongallery.com

27 Galleri Helle Knudsen  

Hantverkargatan 18-20 ☎ 070 416 44 40, info@gallerihelle.com, www.gallerihelle.com, Tue-Thur 11-17, Fri-Sat 12-16.

Konstsällskapet Våga Se, Hantverkargatan 18-20
vagase@gallerihelle.com
www.konstsallskapetvagase.com

22/1-12/2: Tomas Colbengtson »Att synliggöra det osynliggjorda«
13/2-27/3: Britta Marakatt-Labba »Hungrig«. (Utställning på Restaurang Sturehof i samband med Sápmi-dagar på Sturehof)
19/2-12/3: Björn Krestesen »Kulturhögar - rester av tid och rum«
5/3-2/4: Johan Engqvist »In being open to surroundings aesthetic possibilities arise«.

19/3-30/4: Simon Fensholm »All the Wrong Tactics«
9/4-7/5: Palle Ankersen »Gudarnas Mjöl« (debututställning)
29/4-1/5: Market Art Fair, Tomas Colbengtson, på Liljevalchs.

5/5-4/6: Samlingsutställning med: **Andrea Damp, Erik Kihlbaum & Pål Svensson**

28 Galleri Lorentzon

Hantverkargatan 38 ☎ 070 886 45 21, gallerilorentzon@live.se, www.gallerilorentzon.com.

29 Galleri Loyal  

Odengatan 3, www.galleriloyal.com

30 Galleri Magnus Karlsson



Fredsgatan 12 ☎ 08 660 43 53, 0708 10 69 06, info@gallerimagnuskarlsson.com, www.gallerimagnuskarlsson.com, Tue-Fri 12-17, Sat 12-16.

22/1-5/3: »Necessity« **Duba Bebek, Clara Gesang-Gottowt, James Morse, Daisy Parris, Mohammed Sami & Alejandro Sintura**
12/3-16/4: Bella Rune »Digging«
23/4-28/5: Petra Lindholm Stream
29/4-1/5: Anna Bjerger Market Art Fair
4/6-25/6: Galleriets konstnärer - sommarutställning.

31 Hedenius Sturegatan 36

32 Index Kungsbros strand 19

33 Issues Gallery Vattugatan 13,

34 Konstakademien



KONSTAKADEMIEN
The Royal Academy of Fine Arts
Fredsgatan 12 - Jakobsgatan 27 C (elevator) ☎ 08 23 29 45, www.konstakademien.se, Tue-Fri 11-16, Sat-Sun 12-16.

29/1-5/3: Sophie Tottie
♦ **Henrik Ekesjö** White Men Can't Jump. Utställningsstipendiat
♦ Vad gör rutnätet? **Matts Leiderstam**
19/3-30/4: **Mats Bergquist**
♦ **Joanna Lombard**
♦ **Hanna Zelleke Collin** The perceptualist view of intuition. Bernadottestipendiat
20/5-19/6: Kungl. Konsthögskolans avgångsutställning

35 Konstnärshuset/SKF

Smålandsgatan 7 ☎ 08 611 10 09, info@konstnarshuset.org, www.konstnarshuset.org, Thur-Fri 11-17, Sat 12-16.

13/1-5/2: »Barbara, words don't come easy...« **Arne Widman, Francine Agbodjalou, Roger Hansson & Olga Pedan** Curerat av Alida Ivanov och Ashik Zaman. (Stora galleriet)
♦ **Kristin Karlsson** (Övre galleriet)
1/2-21/4: Eldhunden: SKF + KKH + Curating Art/SU | Stora Mossens Backe 14. Tunnelbanestation: Stora Mossen.

12/3-9/4: **Natalia Rebelo, Sylvia Naimark & Martin Solymar** Curerat av Alida Ivanov och Ashik Zaman. (Stora Galleriet)

♦ **Angelica Olsson, Maria Q Brising & Zsuzsanna Larsson Gilice** (Övre galleriet)
23/4-21/5: »Portionsavund« **Maria Toll, Gunnel Boman, Ida Persson, Petter Rhodiner & Hans Åkerlund** Curerat av Alida Ivanov och Ashik Zaman. (Stora Galleriet)

♦ **Emelie Carlén** (Övre galleriet)
12/5-19/6: Eldhunden: Medlemsutställning | Stora Mossens Backe 14. Tunnelbanestation: Stora Mossen.

2/6-2/7: **Shaon Chakraborty** Curerat av Ashik Zaman. (Stora galleriet)
♦ **Love Enqvist** (Övre galleriet)

36 Kulturhuset Stadsteatern  

KULTURHUSET stadsteatern
Sergels Torg. ☎ 08-506 20 200, kundtjanst@kulturhusetstadsteatern.se, kulturhusetstadsteatern.se, Open & tickets: See homepage.

37 KKH, Galleri Mejän Exercisplan 3

38 Larsen Warner  
Sturegatan 28, www.larsenwarner.com

39 Mint ABF-huseet, Sveavägen 41

40 Moderna Museet

Excercisplan, Skeppsholmen ☎ 08-5202 3500, www.modernamuseet.se, Open: See homepage.

23/10–20/2: Annika Elisabeth von Hausswloff – Alternativ sekretess – von Hausswloff tillhör en stark generation av kvinnliga fotokonstnärer som debuterade i början av 1990-talet. Utställningen presenterar bilder och objekt från hela von Hausswloffs karriär, i dialog med konstnärens personliga urval av verk från Moderna Museets samling.
// Annika von Hausswloff belongs to an eminent generation of female art photographers who emerged in the early 1990s. The exhibition present photographs and objects, spanning from her entire career, in dialogue with a personal selection of works from the Moderna Museet collection
5/2–24/4: Svenska förvärv: Inblickar – den första av två utställningar med verk från Moderna Museets stora förvärvsprojekt Svenska förvärv 2021. Satsningen, som möjliggjordes efter ett extra anslag på 25 miljoner från regeringen, resulterade i inköp av 373 nya verk skapade av 168 konstnärer.

2/4–18/9: Björn Lövin Från 1970-talet och framåt utforskade Björn Lövin (1937–2009) samhället i förändring genom att synliggöra gapet mellan välfärds- och konsumtionssamhället och de grupper som står utanför. I flera verk undersöks relationen mellan individ och kollektiv, bild och verklighet.
Björn Lövin är en av Sveriges första installationskonstnärer. // From the 1970s, Björn Lövin engaged persistently in an exploration of the changing society, revealing the gap between the welfare state, consumerism and the groups excluded. Several works examine the relationship between individual and collective, between image and reality.
Björn Lövin (1937–2009) is one of Sweden's first installation artists.

41 Nationalmuseum

Södra Blasieholmskajen 2 ☎ 08 519 54 300, info@nationalmuseum.se, www.nationalmuseum.se, Open: See homepage.

4/5–13/2: Snowcrash började som en designutställning i Milano 1997 av och med en grupp okända, unga finländska arkitekter och formgivare, men är nu ett svenskt företag. I den här utställningen visas kollektionen som utvecklades 1997–2003 och som reflekterar en tid då framtiden såg ljus ut och tekniska framsteg revolutionerade sättet att kommunicera och leva på.
21/12–24/4: Johannes Jaeger – (1832–1908) en fotografins pionjär och mästare. Förutom societetsporträtt arbetade Jaeger med mer experimentellt foto. Han var också en av de första reklamfotograferna. I den här lilla utställningen visar vi exempel på hur han utforskade fotomediets möjligheter.
24/2–28/8: Swedish Grace – konst och design i 1920-talets Sverige I utställningen sammanfattas den epok som brukar kallas för »det glada 20-talet« men som egentligen var ett motsättningarnas decennium. Den uppsluppna feststämningen blandades med hungersnöd, regeringsskriser och hög arbetslöshet.
17/3–11/9: »Härligt att vara skulptör!« Svenska kvinnliga konstnärskap 1880–1920.

42 Nordens ljus



Kungsholms Strand 125 ☎ 070 372 12 15, galleriet@nordensljus.se, www.nordensljus.se, p g a reparationer endast öppet lör 13–16 / due to repairs only open Sat 13–16.

43 PLATINA

Galleri för samtida smyckekonst / Gallery for contemporary jewellery art Tegnérsgatan 4 ☎ 073 980 59 06, platina@platina.se, www.platina.se, Tue–Fri 11–18, Sat 11–15.

5/2–26/2: »Let me paint you« Julia Maria Künnap



© Julia Maria Künnap. Let Me Paint You Green VI – nephrite, gold 2020.

1/3–19/3: Nya arbeten från utvalda konstnärer

24/3–30/4: »Organ« Tanel Veenre

5/5–25/5: »She wants to go« Lisa Walker

44 S P G (Susanne Pettersson Gallery)



Gävlegatan 10 b ☎ 073 183 91 71, info@spgallery.se, www.spgallery.se, Wed–Fri 12–17, Sat 12–16 or by appointment.
24/2–26/3: Kurt Simons »Inside«
7/4–7/5: Laura Fahlsten & Britta Kjellgren Jäger »Natten«
14/5–11/6: Mausel Eksell Strindberg / »Det ovanda rummet.«

♦ Backstage: Dan Backman

45 Strindbergsmuseet Drottningg. 85

46 Sven-Harrys Konstmuseum

Eastmansvägen 10-12 ☎ 08 511 600 60, info@sven-harrys.se, www.sven-harrys.se, Open: See homepage

47 Wetterling Gallery

WETTERLING GALLERY
Kungsträdgården 3 ☎ +46 8-10 10 09, info@wetterlinggallery.com, www.wetterlinggallery.com, Tues–Fri 11–17.30, Sat 13–16.

Den konstnärsdrivna konstmässan

SUPERMARKET 2022

STOCKHOLM INDEPENDENT ART FAIR

Hundratals konstnärer från 40 städer runt om i världen ställer ut!

ÅRETS TEMA:

HOLY FLUFF

Utöver utställningen performancekonst, paneldiskussioner, videoscreenings, kafé m.m.

26–29 MAJ
STOCKHOLM
www.supermarketartfair.com

48 **Åmells konsthandel**



Birger Jarlsgatan 14 ☎ 08 611 41 93, info@amells.com, www.amells.com, Mon–Fri 10–18. During ongoing exhibitions also Sat 12–16.

5/2–26/2: Carl Fredrik Hill – med pensel, penna och färgkrita. Utställningen omfattar ett tjugotal teckningar samt hela sju av konstnärens mest kända oljemålningar, bl a de två sista privatägda verken i sviten Trädet och flodkröken. // The exhibition includes some 20 drawings and no less than 7 of the artist's most important oil paintings; among them the last two privately owned works in the famous suite *The tree and the river*.



© Carl Fredrik Hill, *Trädet och flodkröken III/The tree and the river III. Olja på duk, 80,5 x 99,5 cm.* © Åmells

19/3–9/4: Åmells vårutställning

I Åmells årliga vårutställning presenteras klassiskt och modernistiskt måleri och skulptur av Nordens främsta konstnärer. // Åmells' annual Spring Exhibition presents paintings and sculpture by outstanding Nordic artists of the 19th and 20th centuries.

30/4–21/5: »Sigrid och Isaac«



© Sigrid Hjertén, *Rosa stilleben/Pink still-life. Gouache, 44 x 49 cm.* © Åmells.

Sigrid Hjertén & Isaac Grünewald var den tidiga svenska modernismens starkast lysande konstnärspär. Här visas ett 40-tal av deras expressiva målningar i olja, gouache och akvarell. // Sigrid Hjertén and Isaac Grünewald were the leading artist couple among Sweden's early modernists. The exhibition presents around 40 of their expressionistic works in oil and watercolour.

49 **Östasiatiska museet**

Skeppsholmen, www.ostasiatiska.se

DJURGÅRDEN, LIDINGÖ & FRIHAMNEN

DJURGÅRDEN

Galleri Nordostpassagen

Nordenskiöldsgatan 85, Djurgården ☎ 070 467 86 98, karin.lidmar@gallerinordostpassagen.se, www.gallerinordostpassagen.se, Thur–Sun 13–17.

HV Galleri Djurgårdsslätten 82.

Liljevalchs

Djurgårdsvägen 60 ☎ 08 508 31 330, info.liljevalchs@stockholm.se, www.liljevalchs.se, Open: See homepage

29/10–20/2: Linn Fernström
17/12–13/2: Karin Alfredsson »Norra ishavet«, fotografier.

2/2–20/3: Princess Svanevit – världens längsta så kallade R12:a. Den eleganta intarsia-inredningen är ett osedvanligt inslag i en kappseglingsbåt, och där till ett lysande exempel på tjugotalsklassicismen, även kallad Swedish Grace. Inredningens upphovsman, **Ewald Dahlskog** (1894–1950), var under 1900-talets första hälft en välkänd konstnär.

4/2–10/4: Vårsalongen 2022

4/3–24/4: Helene Broms Sandberg *The Seven Works of Mercy*

29/4–1/5: Market Art Fair

11/3–15/5: Harald Lyth

3/6–4/9: Julia Peirone

3/6–11/9: Yinka Shonibare (Filmrummet)

Prins Eugens Waldemarsudde

Prins Eugens väg 6, Djurgården ☎ 08 545 837 00, info@waldemarsudde.se, www.waldemarsudde.se, Tue–Sun 11–17, Thu 11–20.

30/10–20/3: Expedition Konst – Polarforskningssekretariatets konstprogram och vistelser på Arktis och Antarktis. Åtta samtidskonstnärer medverkar:

Bigert & Bergström, Josef Bull, ascha Esselius, Svenerik Jakobsson, Lars Lerin, Hanna Ljung, Johan Pettersson & Sigrid Sandström

14/11–1/5: Platsens själ – Prins Eugen och landskapet

19/2–29/5: Nikolai Astrup (1880–1928) – Visioner av norsk natur

9/4–23/10: Ann Wolff skulpturala verk i glas, brons, aluminium och betong. Dessutom teckningar och pasteller.

1/5–16/10: Hugo Alfvén (1872–1960) – hans mindre kända sida, som målare i olja och akvarell.

14/5–22/12: Ljus över hav och land – Öningebykolonin på Åland Med bland andra; Fredrik Ahlstedt, J.A.G. Acke, Ida Gisiko-Spärck, Anna Wengberg och Edvard Westman från Sverige samt Victor Westerholm, Elin Danielson-Gambogi, Hanna Rönnberg, Ellen Favorin, Amélie Lundahl,

Eva Acke, Elias Muukka, Helmi Sjöstrand och Aleksander Federley från Finland.

Spritmuseum



Djurgårdsvägen 38

Thielska Galleriet



Sjötullsbacken 8, Blockhusudden, Djurgården, Buss 67, Båt 80. ☎ 08 662 58 84, info@thielskagalleriet.se, www.thielskagalleriet.se, Tue–Sun 12–17.

Always at Thielska: Nordic art from around 1900, Edvard Munch, Carl Larsson and others in a characteristic period setting.

16/10–20/3: Carl Johan De Geer »Den stora missuppfattningen« presenterar konstnärens textila arbeten. Tyger, mönsterskisser, provtryck, installationer och fotografier från tidigt 60-tal till början av 2000-talet visas tillsammans med flera filmer där De Geer berättar om sin inspiration och produktion. // Carl Johan De Geer - *The Big Misconception* presents the artist's textile works. Fabrics, print sketches, installations and photographs from the early 60s to the beginning of the 21st century are shown together with films where De Geer discusses his inspiration and output.



Carl Larssonrummet, Thielska Galleriet. Foto: Urban Jörén.

9/4–21/8: Ett hem utgår från att Thielska Galleriet en gång var Signe Maria och Ernest Thiels bostad. Temat bely-

ses både i ett historiskt och ett samtida perspektiv för att visa sammanlänkade men ändå tydligt olika exempel på vad ett hem kan vara och betyda. Utställningen inkluderar verk av bland andra Juan-Pedro Fabra Guemberena, Linda Hofvander, Lap-See Lam, Berit Lindfeldt, Sirous Namazi, Petronella Petander och Helene Schmitz. // **A Home** is based on the fact that The Thiel Gallery was once the home of Signe Maria and Ernest Thiel. In the exhibition the theme is highlighted in both a historical and a contemporary perspective to show interconnected but still clearly different examples of what a home can be and mean.

11/6–6/11: Stunder av vardagslycka – **Mälaren Akke Kumlien** Utställningen visar ett finstämt, tidlöst måleri med många Stockholmsmotiv. Akke Kumlien (1884–1949) är mest känd som bokkonstnär och teoretiker, men var också målare och Thielska Galleriets intendent åren 1946–49. // **The painter Akke Kumlien.** The exhibition shows Kumlien's finely-tuned and timeless paintings with many motifs from Stockholm. Akke Kumlien (1884–1949) is best known as a book artist and theorist, but was also a painter and The Thiel Gallery's director in 1946–49.

10/9–29/1: Spegling är första steget mot konst – **Tora Vega Holmström** är den första separatutställningen i Stockholm med denna banbrytande modernist sedan 1945. Tora Vega Holmström (1880–1967) fick sitt genombrott vid Baltiska utställningen 1914 och utställningens fokus är hennes första trettio år som konstnär. // This is the first solo exhibition in Stockholm since 1945 with the pioneering modernist Tora Vega Holmström (1880–1967). The focus is on her first thirty years as an artist.

FRIHAMNEN

Galleri Jan Wallmark Svenska Galleristillskott
Frihamnsgatan 60, NB/Magasin 6 ☎
070 714 18 10, info@janwallmark.se,
www.janwallmark.se, Thurs–Sun 13–16.
29/1–12/2: Svenska klassiker: Öyvind Fahlström, Carsten Regild, Roger Ris-

berg, Kjartan Slettemark, Fruls Tilpo & Petter Zennström

Magasin III

Frihamnsgatan 28, Frihamnen.
www.magasin3.com

19/2–15/10: Mona Hatoum

GÄRDET

Konsthall 16

Riksidrottsmuseum, Djurgårdsbrunnsvägen 26, konsthall16@rfsisu.se, www.riksidrottsmuseum.se, Thur–Sun 11–16.

28/1–8/5: Anne Thulin – »One step away« Inför sin nya installation har Anne Thulin arbetat med utgångspunkt från ett par serier av fotografier ur J G Thulins bok Gymnastikatlas, från 1939. De nya verken anknyter till Thulins långvariga och mångfacetterade intresse för språket – bildspråk, kroppsspråk, teckenspråk.



© Anne Thulin, One step away, 2020, detalj ur installation.

20/5–18/9: Tore A Jonassons samling – ett urval av de nyförvärv som gjorts till samlingen presenteras. Fokus ligger på svenska samtidskonstnärer och verken

relaterar på olika sätt till idrott.



© Julia Peirone, Norma, 2014, C-print, 140 x 120 cm

LIDINGÖ

Millesgården 🛒 ✂



Herseudsvägen 32 ☎ 08 446 75 90,
info@millesgarden.se, www.millesgarden.se, Tue–Sun 11–17

29/5–30/1: Stig Lindberg Multikonstnären Stig Lindberg (1916–1982) har med sin formgivning och sina illustrationer

försett Sverige med bruksföremål och design sedan 1940-talet.

12/2–4/9: MADAME D'ORA Wien & Paris 1907–1957 – **Dora Kallmus** (1881–1963) fotograf, hade ateljé i Wien och sedermera Paris. Kallmus och hennes ateljé fick tidigt namnet d'Oras, en omformulering av Dora, vilket anspelar på ordet guld. Framför hennes kamera stod kulturpersonligheter och gränsöverskridare som Gustav Klimt, Pablo Picasso, Tamara de Lempicka, Josephine Baker, Coco Chanel och Anita Berber. D'Oras modedokumentation publicerades i dåtidens största modemagasin. Modellerna var iklädda Wiener Werkstätte, Balenciaga, Hermès, Chanel och Madame Agnès.

28/5–25/9: Anton Alvarez (f. 1980) arbetar främst inom det skulpturala mediet. Med sina verk utmanar Alvarez det traditionella konsthantverket och konstverkets beskaffenhet genom att lekfullt undersöka gränsen mellan rollen som konstnär och ingenjör. Konstnären designar själv verktyget som skapar konstverken och avskriver sig således från tillblivelsen. Utställningen visas i konstnärshemmet.

STOCKHOLM SÖDERMALM & GAMLA STAN (SOUTH & OLD TOWN)

1 125 Kvadrat



Kocksgatan 17 ☎ 08-640 97 77, info@125kvadrat.com, www.125kvadrat.com, Tue–Fri 11–18, Sat–Sun 11–16.

22/1–22/2: Lisa Wallius Textil

26/2–29/3: Träfigurer Clara Dackenberg Trä

2/4–3/5: Elisabeth Ericsson & Joséphine Vejrich Watanabe Porslin

7/5–7/6: Lena Zetterman Keramik

11/6–30/6: Molnia Efremov Keramik

1/7–16/8: Medlemmarnas Sommarutställning 125 kvadrats medlemmar flera tekniker

20/8–20/9: Anna Åkersrörtröm Hus

24/9–25/10: Yvonne Gustavsson Keramik

3 blås & knåda 🛒

Hornsgatan 26 ☎ 08 642 77 67, galleri@blasknada.com, www.blasknada.com, Tue–Fri 11–18, Sat 11–16, Sun 12–16.

8/1–6/2: ÅRTAL – medlemsutställning. (Övre rummet)

8/1–26/1: Ragnar Klenell glas

29/1–16/2: Ahlin&Lethonen glas

10/2–16/2: FIGURIN – Nyckelviksskolan, Keramisk form

19/2–30/3: ALLMOGE (Övre rummet)

19/2–9/3: Moa Edlund Andersson keramik

12/3–30/3: Sara Lundkvist glas

2/4–22/5: SPORT (Övre rummet)

2/4–27/4: Monika Patuszyn'ska keramik

30/4–22/5: Karol Zarbock keramik

28/5–20/8: SOMMAR – medlemsut-

ställning + (Övre rummet)

2 Abante Gallery 

Hornsgatan 44 ☎ 073 374 45 00, abante@abante.se, www.abante.se, Wed–Thurs 12–18, Fri–Sat 12–16.

15/1–3/2: **Therese Wigzell** »Nära marken«



© Therese Wigzell. Lysande mitt 63x51 cm

5/2–24/2: **Rickard Ölander** »Return«



© Rickard Ölander. Return, olja/akryl på pannå 61x51 cm



© Anna Elsa Nilsson. I härskogen, akryl på pannå, 50x60 cm

23/4–19/5: **Pi Eriksson** »Abstrakta infall«



© Pi Eriksson. U.T. glas, 15x15x20 cm

4 Candyland

CANDYLAND

Gotlandsgatan 76 ☎ 070 336 58 62, galleri@candyland.se, www.candyland.se, Fri–Sun 13–16.

5 Fiberspace Gallery

Katarina Bangata 40, www.fiberspace.se

6 Fotografiska 

Stora Tullhuset, Stadsgårdshamnen 22

7 Färgfabriken 

FÄRGFABRIKEN

Lövholmsbrinken 1, Liljeholmen ☎ 08 645 07 07, frontdesk@fargfabriken.se, www.fargfabriken.se, Thur–Fri 11–16, Sat–Sun 11–17, during exhibitions.

5/2–27/3: Beckers konstnärstipendium 2022: **Laleh Kazemi Veisari** I sin stipendiatutställning »Okänt land« visar Laleh Kazemi Veisari både tidigare och nyproducerade verk av skulptur, måleri och installation. Hennes konstnärliga process är tvärvetenskaplig, engagerar samarbetsprocesser samt utforskar det imaginära, både socialt och rumsligt, genom uttryck som måleri, teckning, skulptur och skrivande.

30/4–25/9: **Åke Pallarp Upprymd** (1933–2013). Färgfabriken uppmärksam-



STOCKHOLM SÖDER

Utställningslokaler utanför kartan

- 7. Färgfabriken, Lövholmsbrinken 1, Liljeholmen
- 12. Galleri Konstfack, LM Ericssons väg 14, Telefonplan
- 21. Kummelholmen, Vårholmsbackarna 120, Vårby
- 22. Plattform Stockholm, Lövholmsgränd 12, Liljeholmen
- 28. Supermarket, lokal ej fastställd.

mar ett rikt och komplext konstnärskap som på ett intrikat sätt väver samman humor, poesi och ett stilla allvar som hela tiden söker sig framåt, med inspiration från sin samtid. Utställningen är en större presentation av konstnärens verksamhet, producerad av Färgfabriken i samarbete med Åke Pallarps familj

Svartmangatan 27 ☎ 073 539 79 91, marjatta@galleri-cupido.se, www.galleri-cupido.se, Sat–Sun 12–16.

12/2–27/2: **Mikko Paakkola** måleri
5/3–20/3: **Anders Algren** måleri
26/3–10/4: **Mikael Fare** skulptur
23/4–8/5: **Amalia Årfelt & Astrid Årfelt** måleri och keramik.

8 Galleri Cupido 



9 Galleri Ekvall Törnblom

Se föregående sida.

10 Galleri Hantverket

Götgatan 63 ☎ 08 641 66 08, info@gallerihantverket.se, Mon–Fri 11–18, Sat 11–16, Sun 12–16.
8/1–27/1: **Tomas Lacke** måleri och skulptur
29/1–17/2: **Lennart Delin** trä
12/3–31/3: **Olav Lunde** Skrotskulptur

9 Galleri Ekvall Törnblom 

Hornsgatan 36 ☎ 08
640 67 86, 070 798 65
56, info@ekvalltorn-
blom.se, www.
ekvalltornblom.se,

Wed-Thurs 12-18, Fri-Sun 12-16.

15/1-2/2: Susanne Grahn måleri //
paintings



© Susanne Grahn

5/2-23/2: Tobias Eklund måleri //
paintings



© Tobias Eklund

26/2-16/3: Peter Czerniak »Stockholm
- Kontrasternas stad«, akvareller //
watercolor paintings



© Peter Czerniak

19/3-6/4: Maria Larkman måleri //
paintings



© Maria Larkman

9/4-4/5: Karin Törnblom måleri // paintings



© Karin Törnblom

7/5-25/5: Sten-Yngve Johansson måleri
// paintings



© Sten-Yngve Johansson

28/5-15/6: Kerstin Lundin måleri //
paintings



© Kerstin Lundin

10 Galleri Hantverket forts

2/4-21/4: Anita Hedin Textila bilder
7/5-26/5: Anette Berglund Keramik
och bild



© Anette Berglund

28/5-18/8: Sommarutställning med
galleriets

medlemmar järn, silver, glas, keramik,
trä, glas och skulptur

20/8-8/9: Edvard Koinberg Fotografi

10/9-29/9: Karin André Barowiak Glas
och betong

11 Galleri Hera 

Se sidan 46

12 Galleri Konstfack

LM Ericssons väg 14, www.konstfack.se

13 Galleri Kontrast

Hornsgatan 8, www.gallerikontrast.se

14 Galleri Örhänget

Höga Stigen 3, www.hundorat.se


15 Gallery Steinsland Berliner



Bondegatan 70

16 Grafiska Sällskapet Se sidan 47

17 henProjects (f d HangmenProjects)

Ringvägen 86, hangmenprojects.com

Swedish Art Gallery Association 

Shop  | Restaurant  | Cafe 

12 **Galleri Hera** 



Hornsgatan 36 ☎ 08 642 11 13, 070 352 04 41, info@gallerihera.se,
www.gallerihera.se, Wed-Thurs 11-18, Fri-Sat 11-16, Sun 12-16.

15/1-2/2: **Brita Lanning** måleri // paintings



© Brita Lanning
5/2-23/2: »Secret landscapes« new paintings
Ismo Hyvärinen I ljuset bakom,
110x110 cm // oil on canvas



© Ismo Hyvärinen, I kvällens skymning, olja på duk 60x70 cm
26/2-16/3: **Therese Hägeby** olja på duk
// paintings



© Therese Hägeby, Ljusklimt, olja på duk

19/3-6/4: »The roar of the waterfalls«
Sigurdur Olafsson new paintings



© Sigurdur Olafsson, Open Your Eyes, 2x40x80 cm_

9/4-4/5: **Frauke Bohge** oil on canvas



© Frauke Bohge

7/5-25/5: **Morten Lassen** oil on canvas



© Morten Lassen, olja på duk.

16 **Grafiska Sällskapet**



Hornsgatan 6 ☎ 08 643 88 04, galleri@grafiskasallskapet.se, www.
grafiskasallskapet.se, Tue-Thurs 12-18, Fri-Sun 12-16.

15/1-2/2: Västerås Konstskola



Västerås konstskola ställer ut på Grafiska Sällskapet

5/2-23/2: **Anders Kappel**



© Anders Kappel

26/2-16/3: **Eva Beirheimer**



© Eva Beirheimer

Kristina Stark



© Kristina Stark

19/3-6/4: **Daniel Cocca & Eva Holmér Edling**



© Daniel Cocca



© Eva Holmér Edling

9/4-4/5: Femklövern, en grupp på 5
grafiker som jobbar med collografi.

7/5-25/5: Grafikskolan

28/5-19/6: Medlemsutställning

20/8-7/9: Grafiker från Kanarieöarna.



18 ID: I Galleri

Tjärhovsgatan 19, www.idigalleri.org

19 Kaolin Hornsgatan 50.

20 Konsthantverkarna

Södermalmstorg 4, Slussen ☎ 08-611 03 70, info@konsthantverkarna.se, www.konsthantverkarna.se, Mon-Fri 11-18, Sat 11-16

8/1-26/1: Isak Isaksson Keramik i stengods och porslin med kristallglasyrer

♦ **Anna Olsson** textil & **Kajsa Avila** smyckeformgivare (fönsterutställning)
29/1-16/2: Grupputställning med 6 svenska smyckekonströrer

Medverkande: Lena Lindahl, Serena Holm, Mona Wallström, Paula Lindblom, Anna Norrgrann och Hanna Liljeborg.

19/2-9/3: Jin-Sook So Skulpturala och textila verk i metall, tråd och bladguld.

12/3-30/3: Johanna Törnqvist Kläder och konsthantverk i textila material och återvunnen plast.

2/4-27/4: Yoko Yamano Unikt och serieproducerat bruksglas

30/4-22/5: Anabelí Brancusi Skulpturala objekt i keramik och trä

28/5-18/6: Medlemsutställning
Curator: Helena Sandström Tema-utställning med Konsthantverkarnas medlemmar

27/6-20/8: »Sommar hos Konsthantverkarna« Sommarskyttat i Konsthantverkarnas butik och galleri. Bruks gods, unikat, smycken, skulpturala objekt och kläder. Trä, textil, metall, glas, keramik, betong, papper och smide.

21 Kummelholmen

Vårholmsbackarna 120 ☎ 08 640 97 98, 070 781 65 29, info@kummelholmen.se, kummelholmen.se.

22 Plattform Stockholm

Lövholmstränd 12

23 Seriegalleriet S:t Paulsgatan 14

24 Skomakeriet

Högbergsgatan 24, www.facebook.com/galleriskomakeriet/

25 Stockholms Stadsmuseum

Slussen, Ryssgården

26 Studio 44 Tjärhovsgatan 44 B

27 Studio L 2

Kindstugatan 3 ☎ 073 524 84 84, l2@lidstromer.com, www.lidstromer.com, Tue-Thur 13-16, Sat 13-16 & Open by appointment.

28 Supermarket

 info@supermarketartfair.com, www.supermarketartfair.com, **26/5-29/5:** Holy Fluff - (lokal meddelas senare)

29 Tegen 2

Bjurholmsgatan 9 b ☎ 08 6442717, tegen2c@gmail.com, www.tegen2.se.

STOCKHOLM COUNTY (SOUTH OF STOCKHOLM)

FARSTA

Konsthall C

Cigarrvägen 14, www.konsthallc.se

GUSTAVSBERG

Artipelag

Artipelagstigen 1 ☎ 08 570 130 00, info@artipelag.se, www.artipelag.se,
Open: See homepage

Skulptur i natur - en permanent utomhusutställning. Verken går att se utmed promenadstråk i omgivningen.

15/1-1/5: Tal R (f.1967) Utställningen Vrångsidan rymmer två delar där en del består av skulpturer i gips och brons, och den andra delen av teckningar i kol och krita.

♦ **Annika Liljedahl** (f.1946) Väx till liv. Skulpturer, installation.

Gustavsbergs Porslinsmuseum

Odelbergs väg 5, www.nationalmuseum.se

HANINGE

Haninge Konsthall

Haninge Centrum, Poseidons torg ☎ 08 606 80 99, sarah.guarino@haninge.se, haninge.se, Mon-Thurs 10-20, Fri 9-18, Sat 11-15, Sun 12-16.

27/11-30/1: **HERE // HÅR Alexey Kned-lyakovskiy & Lusine Djanyan** - medlemmar av Pussy Riot ställer ut.

12/2-20/3: Paloma Madrid - dansare och koreograf. Genom åtta danspositioner behandlas minnen av protest och kamp och en politisk kropp tar form genom rörelserna. »för att veta vart du ska, behöver du veta var du kommer ifrån.«



Paloma Madrids projekt »Pato Negro« som visas i utställningen. Foto: Elisa Torres.

2/4-29/5: David Larsson Litiumtiden, med: **Hanna Ljungh & Gideonsson/Londré** Utställningen kretsar kring grundämnet Litium (viktig metall för batteritillverkning), som första gången upptäcktes på Utö i Haninge kommun.

11/6-21/8: Lisa Jonasson & Matti Kallioinen

3/9-20/11: Eva Rocco Kenell

Galleri Kyrkskolan



Klockarlötsvägen 26 ☎ 079 054 03 02, forening-haningekonstnare@gmail.com, www.haningekonstnare.se, Sat-Sun 11-16.

29/1-13/2: Se hemsida för

info, program ej fastställt.

19/2-6/3: Agnes Nelsson Varola & Birgitta Svanbäck målningar.

12/3-27/3: Åsa Sjöberg-Cederlund

2/4-24/4: Görel Sjöholm Målningar, glas, foto

30/4-15/5: Inez Jungbark Textil & Lars-Erik Jungbark fotografi.

♦ **Anders Reuterswärd & Anja Keskinen Reuterswärd** målningar.

25/5-5/6: Margareta Öhberg & GB Jansson Foto, målningar, smycken och brukskonst

11/6-28/8: Sommarutställning inne och ute (Midsommar stängt).

13/8-28/8: Ragnhild Blomdahl & Ingvar Åhman-Eklund målningar.

3/9-11/9: Konstrunda I & II (två helger). Mer info på hemsida.

17/9-2/10: Raven Mogford Målningar i olja och gouache

HUDDINGE

Fullersta Gärd

Fullersta Gärdsväg 18

HUDDINGE

Huddinge Konstnärsklubb



FLYGELN bredvid
Fullersta Gärd,
Fullersta
Gårdsväg 18,

www.huddingekonstnarsklubb.se,
Sat-Sun 12-16.

15/1-30/1: Kretsen, Södertälje konstnärsförening ställer ut.



© Karin Tyreskog

5/2-20/2: Haninge konstnärer gästar Flygeln



© Christina Hassila, Snäcka

19/3-3/4: Anna S Petterson »Never forever« Skulptur och bild.



© Anna S Petterson

♦ Linda Carleke



© Linda Carleke

9/4-24/4: Anneli M Fluhr D / W / L - Diving / What surfaces to pass through / Light



© Anneli M Fluhr, Passage.

♦ »Je suis Veronique« Yvonne Sonstrand - fotografi



© Yvonne Sonstrand

30/4-15/5: Ingela Bauer »Slow, silent changes« - grafik och blandteknik, några fragila skulpturer.



© Ingela Bauer

♦ »Där något annat tar vid« Hanna Rössner - Mixed media på duk och



© Hanna Rössner

21/5-12/6: Fullerstapalettens utställning

»Färgstark« Akvarell, akryl, glas.



© Madeleine Engfeldt-Julin

20/8-4/9: Ebba Jordelius »Platsen och landskapet« - Olja på duk och olja på pannår.



© Ebba Jordelius, Gul Oxel

10/9-25/9: »Behind the scene« Galleri Rostrum ställer ut.



Galleri Rostrum ställer ut hos Huddinge KK



Litografiska museet



Sundby Gård ☎
08 746 90 91,
info@litografis-

kamuseet.se, www.litografiskamuseet.se, Tue–Fri 12–15, Sun 12–15

NACKA

Dieselverkstaden, Nacka Konsthall

Marcusplatsen 17

Carl Kostyál Nacka Strand.

NORSBORG

Botkyrka Konsthall Fittja torg 14

SÖDERTÄLJE

Galleri Kretsen



Västra Kanalgatan 2, Gamla Flickskolan, konstnarskrets-sodertalje@gmail.com, www.kretsen.info, Tue–Sun 12–16.

5/2–20/2: Medlemsutställning på temat »Öppning«

26/2–13/3: **Ebba Jordelius**

19/3–3/4: »Frejas frön« **Inger Linnea Carlsson, Inger Hahn Redin & Christina Lindblom**

5/4–18/4: Kretsen »Ad hoc« – tillfälligt program

23/4–8/5: **Rolf Lindegren**

14/5–29/5: **Jacob Anckarsvärd**

27/8–11/9: Kretsens nya medlemmar

Södertälje konstförening



Stora torget, britt.bryske@bredband.net,

www.facebook.com, Tue–Thurs 12–14, Fri–Sun 12–16.

5/2–20/2: »Buss på konsten« **Caroline Färnström & Cecilia Uhlin** Blandteknik, måleri, grafik och foto

5/3–20/3: **Bo Ljung & Anne-Lie Larsson** Målningar och grafik.

26/3–10/4: **Cecilia Larsson & Hakan Eriksson** Olja, teckningar och målningar
30/4–15/5: **Ann-Marie Löf & Sonja Feltenius** Akvareller och keramik.

Södertälje konsthall

Lunagallerians mellanplan ☎ 08 523 022 60, konsthallen@sodertalje.se, www.sodertaljekonsthall.se.

TYRESÖ

Tyresö konsthall

Tyresö centrum ☎ 08 578 294 16, kulturen@tyreso.se, www.tyreso.se, Mon–Thurs 9–19, Fri 9–18, Sat–Sun 11–15.
12/2–27/3: **Johan Wiking** Måleri och skulptur



© Johan Wiking

2/4–15/5: Framtidstankar Verk skapade av elever från Tyresös skolor på temat »Framtidstankar«

21/5–21/8: Kära gamla hus

Erja Lempinen Fotografier från Tyresös gamla torp och gårdar

STOCKHOLM COUNTY (NORTH OF STOCKHOLM)

JÄRFÄLLA

Jakobsbergs Konsthall



JÄRFÄLLA

Jakobsbergs Centrum, Biblioteket ☎ 08 580 296 74, mikael.falk@jarfalla.se, www.jarfalla.se, Mon–Thurs 10–19, Frid 10–18, Sat 11–16.

22/1–26/2: **Barbro Andersson** måleri

5/3–9/4: **Birgitta Samuelsson** måleri

22/4–21/5: Järfällas förskolor ställer ut.

28/5–27/8: **Illka Pärni, Ellen Heller & Kerstin och Magnus Hedman** måleri och grafik.

KISTA

Husby Konsthall

HUSBY KONST & HANTVERKSFÖRENING

Husby Gård ☎ 08 751 11 88, info@husbygard.nu, www.husbygard.nu, tis–sön 12–16 under utställningsperioder.

12/2–6/3: »I hennes fotspår« **Ines Sebalj** – fotografier. En gestaltning av Ines egna upplevelser om hur det är att växa upp med en psykiskt sjuk förälder, i de här fallen med diagnosen schizofreni.

12/3–26/3: **Shamsi Moseli** – skulptur.

Konstnären har handlett och ställer ut barn och ungas verk när dom med hjälp av skulptur gestaltat sina tankar och känslor om kärlek och sig själva.

2/4–24/4: **Husby berättar** – Fotografi, skulptur, måleri. Boende i området har bjudits in att visa upp privata föremål/alster med tillhörande berättelse.

20/8–11/9: **Medlemsutställning** – Måleri, skulptur, fotografi, video, grafik, textil. Årlig utställning där föreningens medlemmar bestående av folk från hela världen ställer ut.

KUNGSÄNGEN

Kungsängens Konsthall

Furuhällsplan 1

MÖJA

Roland Svensson museet



Ramsmora ångbåtsbrygga, srolandsv@gmail.com, rolandsvenssonsallskapet.se, Året runt öppet mot bokning 070 539 73 23.

18/6–14/8: **Roland Svensson** Konstnären Roland Svensson (1910–2003) skildrade den Stockholmska skärgården och dess innevånare. Ett besök i museet med Rolands bevarade ateljé och utställd konst uppskattas av alla skärgårdsälskare. Öppet dagligen kl 12–15.



© Roland Svensson, Sommarnatt i Nasen, 1971

SOLLENTUNA

Edsvik konsthall Stallbacken

Landsnoravägen 42, Edsviks slott.

Överby Gård

ÖVERBY GÅRD KONSTCENTRUM

Stäketvägen,
Överby ☎ 08
754 7796,

info@overbygard.se, overbygard.se, Sat–Sun 12–16.

8/1–23/1: **Gosia Ornowska** måleri & **Siri Seger** keramik och skulptur.

29/1–13/2: Jurybedömd Textilsalong
19/2–6/3: **Beatrice Jansson** akvarell & **Anneli Lindberg** skulptur.

12/3–27/3: **Gösta Ahlberg** postum hyll-

ningsutställning, måleri och skulptur.

2/4-24/4: Överbygruppens VÅRSA-LONG med tema »40 år«

29/4-15/5: Anna Engvall tops

SPÅNGA

Tensta konsthall 

Taxingegränd 10 (50 m from Metro station).

SUNDBYBERG

Marabouparken konsthall

marabouparken

Löfströmsvägen 8 ☎ 08 29 45 90, info@marabouparken.se, www.marabouparken.se, Wed-Sun 12-17.

16/10-30/11: Ur djupet **Leif Holmstrand** Utställningen lyfter fram hans omfattande verksamhet som bildkonstnär.

19/2-1/5: **Fina Miralles** - »Jag är alla jag som jag har varit«. Fina Miralles arbete växte fram under 1970-talet under Francodiktaturen. En fientlig och begränsande miljö i vilken censur, med grund i katolska kyrkan och stöttad av regimen, kontrollerade alla former av uttryck på så kallade moraliska grunder. Miralles bröt med den akademism som lärdes ut på konstskolorna och med tidens etablerade betendenormer.

19/5-12/6: Kungl. Konsthögskolans avgångsutställning 2022.

Juli-September: En ögonblickets flora **James Benning, Frank Ekeberg, Ragna Misvær Grønstad, Karl Axel Pehrson, Pia Sandström, Rosalind Tashashibi & Ulla West**

TÄBY

Karby gård 



Karbygårdsvägen 1 ☎ 070 350 70 16, info@karbygard.se, www.karbygard.se, Sat-Sun 12-16.

15/1-30/1: Akvarellsalong. Karby Gårds akvarellgrupper Akvamarin, Aqua Viva och Grupp Blå.

♦ KarbyGrafikerna: Tema Nostalgi.

♦ Täby Konsthantverkare: Utvalt

konsthantverk.

5/2-20/2: **Hertha Hillfon** »Vardagens dramatik«

10 feb föreläser Cajsa Tartsay om Hertha Hillfon. Kl 19:00.

17 feb Film om Hertha Hillfon. Kl 19:00
Öppet: ons-sön 12-16.

♦ KarbyGrafikerna: Tema Himmel och hav.

♦ Täby Konsthantverkare: Utvalt konsthantverk.

26/2-13/3: **Eva Skoglund** Fragment och mönster. Måleri och grafik.

♦ **Bitte Dahlkild** Fågelträffen. Fåglar i keramik.

♦ KarbyGrafikerna: Tema Valfritt

♦ Visning av Täby Konstvänners lotterikonst. 31 mars Anna Laestadius föreläser om Hilma af Klint. Kl 19:00.

19/3-3/4: **Karin Barowiak** glas

♦ Vårsalong med Täby Konstnärer.

♦ KarbyGrafikerna: Vårsalong.

9/4-24/4: **Hanna Ruijsenaars** Kontur. Järn- och koppartråd.

♦ Grafik och Konsthantverk. KarbyGrafikerna och Täby Konsthantverkare.

♦ KarbyGrafikerna: Medlemsutställning.

30/4-15/5: Energi och Kraft. Norrbottensk konst. **Elisabet Linna Persson, Christina Nina Almén & Eva Gunnarsdotter Björk**

♦ KarbyGrafikerna: Tema Djur och natur.

♦ **Sigrid Ingela Blom** Ännu doftar Kärlek. Silver och grafik.

18/5-22/5: Tibble gymnasium: Bild- och formelever ställer ut. KarbyGrafikerna: Sommarsalong

♦ Täby Konsthantverkare: Utvalt konsthantverk.

Öppet: 18, 21 och 22 maj.

28/5-12/6: Sommarsalong med Täby Konstnärer.

Öppet fredag-söndag 12-16.

UPPLANDS VÄSBY

Väsby Konsthall



Hammarbyvägen 16 ☎ 08 590 948 50, info@

vasbykonsthall.com, www.artworks.se

22/1-13/2: 7 väsbykonstnärer **Anders Almberg** Måleri, **Ricardo Donoso**

Måleri, **Tina Jarnling Foto, Sarianna Kranz, Petter Skagaard, Gerald Steffe Robert Westberg**

19/2-13/3: **John Eriksson** Måleri

19/3-14/4: Efter pandemi...

Jurybedömd salong, alla tekniker utom akvarell. Alla utom akvarell

23/4-15/5: **Anna Orange Lindström** måleri

19/5-29/5: Ung Salong Öppen för grundskolor och gymnasier, ej lägre årskurser

VÄLLINGBY

Konsthallen Studio ABC

Jämtlandsgatan 161, konsthallen@studioabc.se, studioabc.se, Opening hours: See homepage.

15/1-6/2: **KG Nilson** »Corona«, måleri



© KG Nilson

11/2-27/2: **Ingemar Edfalk, Esse Li Esselius**

4/3-20/3: **Manuel Murua, Ignacio Lorca Veliz & Nelson Salazar Luna** måleri

25/3-18/4: **Paula Jörgensen Korning**

»INTERIORS and friends«, måleri

22/4-15/5: **Siri Tolander** skulptur

23/4 Kulturnatt Stockholm, öppna ateljéer

20/5-12/6: **Vera Hint Kindgren & Hanna Hjalte** projekt Glömda koraller.

ÅKERSBERGA

Österåkers Konsthall Länsmansgården

Kantarellvägen 12, www.osterakerskonsthall.se

**Konst och kultur
Lagårn i Ullsta
Stjärnhov**

Konstevenemang 2022

Konstsalongen
Jurybedömd utställning
med konstnärer
från åtta län
7 maj - 5 juni 
www.konstsalong.se

Ullsta Konstpromenad
Två km natur- och
konstupplevelse
21 maj - 31 augusti
www.kultur57.se

Kultur57

Sommarens evenemang
samt adress och
vägbeskrivning
www.lagarniullsta.se

LAGÅRN I ULLSTA

www.konstkalendern.se/
konstnarer_alla.php
– ingången till ett
konstnärslexikon på över
15 000 konstnärer



UPPLAND & VÄSTMANLAND

ENKÖPING

Enköpings Konsthall



Tullgatan 18, mailto@enkopingskonstfo-rening.com, www.enkopingskonstfo-rening.com, Wed

17-19, Sat-Sun 12-15.

22/1-13/2: **Christer Jansson** måleri // paintings



© Christer Jansson, Multivers

19/2-13/3: **Inger Orłowski, Ylva Dahlgren, Eva Douhan Lundqvist, Eva Jonasson** textilt, skulptur // textiles, sculptures

19/3-10/4: **Lambert Werner** måleri, collage, teckning // paintings, assemblage, drawings



© Lambert Werner

23/4-15/5: **Kerstin Björk** broderi, textilt // embroidery, textiles

NORRTÄLJE

Norrtälje konsthall

Galles gränd 7 ☎ 017671409, konst-hall@norrtalje.se, www.norrtalje.se, Tue-Sat: 12-16

12/2-7/5: The hurricane party **Bigert & Bergström** skulptur, film, foto mm
21/5-24/9: **Jenny Carlsson** måleri
21/5-30/7: **Klara Kristalova** Måleri, skulptur

SKINNSKATTEBERG

Galleri Astley



Uttersberg ☎ 0222-321 20, information@galleriastley.com, www.

galleriastley.com, Mon-Fri 10-18, Sat-Sun 11-17. Information om pågående utställningar, se hemsida. / Information about ongoing exhibitions, see homepage

Arkivhuset Nordlandervägen.

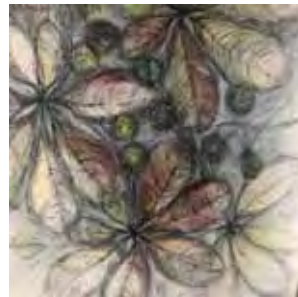
SURAHAMMAR

Stenhuset i Surahammar



Ekängsvägen 5 ☎ 0220 367 57, stenhusetgille@gmail.com, www.stenhusetgille.se, Sat-

Sun and public holidays 13-17.
5/2-6/3: **Agneta Westerdahl** teckning, skulptur, måleri.



© Agneta Westerdahl

12/3-10/4: En färgstark blandning av former **AnnMargret Johansson Pettersson, Patric Danielsson, Anna Eilert, Gun Haglund, Christina Lindblom, Ulf Rehnholm & Cecilia Ringkvist**



© Cecilia Ringkvist

15/4-17/4: Konst- och Kulturrundan i Kolbäckssådalens
23/4-29/5: **Åsa Peck** måleri



© Åsa Peck

4/6-26/6: **Anna Espmark** målningar &



© Anna Espmark

Klara Espmark textil



© Klara Espmark

2/7-31/7: **Jannica Hagfors** »Den blå timmen« mode



© Jannica Hagfors

6/8-4/9: »Art 021« - gruppställning med blandade tekniker.



Gruppställningen »Art 021«

UPPSALA

Bror Hjorths Hus



Bror Hjorth

Norbyvägen
26 ☎ 018-56
70 30,
info@bror-

hjorthshus.se, www.brorhjorthshus.se,
Tue-Sun 12-16.

4/12-30/1: Konstsalong 70-tal – verk ur
Galleri Kavalettens samling. Lena Cron-
qvist, Hans Wigert, Evert Lundquist,
Ilon Wikland m. fl. Måleri och skulptur

5/2-20/3: **Astrid Sylwan** - När jag sluter
mina ögon ser jag allt. Måleri

2/4-29/5: **Emma AdBåge** Originalil-
lustrationer -Teckning, måleri

4/6-4/9: **Rebeller & Mademoiseller** -
Toll, Kleen, Rudbeck **Emma Toll**,

Tyra Kleen & Märta Rudbeck - Måleri

Kaleido

Godsmagasinet, Roslagsgatan 1 ☎ 018
10 32 20, info@kaleido.nu, www.kalei-
do.nu, Mon-Fri 11-18, Sat 11-16.

18/12-5/2: **Åsa Elmstam** smyckekonst

12/2-5/3: **Tobias Birgersson** metall

12/3-2/4: **John Claesson** textil

Kaleidos stipendiat 2022

9/4-7/5: **Namkhang Anomasiri** textil

14/5-4/6: **Paul Schwieder** glas

11/6-20/8: »Blommigt«, temauställ-
ning med Kaleidos medlemmar +
inbjudna

27/8-17/9: **Christina Larsson & Eva
Juneblad** keramik, glas, stål

Köttinspektionen Strandbodgatan 3

Uppsala konstmuseum



Uppsala slott,
Ingång E ☎
018-727 24 82,
konstmu-

seum@ uppsala.se, uppsalakonstmu-
seum.se, Tue-Sun 11-17, Thur 11-20.

12/2-8/5: **Pavel Otdelnov** Promzona
- ett familjeepos som genom måleri,
arkivmaterial och drönarfilmer skildrar
livet vid en industrizon. Från det tidiga
sovjetsamhällets utopiska visioner och

ingenjörskonst till dagens barlast av
kemiskt avfall.

28/5-11/9: **Ingrid Skerfe-Nilsson, Malin
Bobeck Tadaa, Lea Constan & Maja
Michaelsdotter Eriksson**

Uppsala Konstnärsklubb

**19
355**

Kulturkvarteret
Walmstedtska,
Syslomanngatan 1 ☎
079-335 89 85,
kontakt@ uppsala-
konstnarsklubb.se,
www. uppsalakonstnarsklubb.se, Tue
16-18, Wed-Fri 14-18, Sat-Sun 12-16.

VÄSTERÅS

Västerås Konsthall

**VÄSTERÅS
KONSTHALL**

Sturegatan 12
☎ 021 12 24
98, konst@
konstnarsfo-

reningen.com, www.vasteraskonsthall.
se, Tue-Fri 12-17, Sat-Sun 12-16.

8/1-23/1: **Karin Andersson** Måleri/
Teckning

29/1-13/2: **Ann-Charlotte Dahl** skulptur

19/2-6/3: **Mia Idar** Måleri/skulptur

12/3-27/3: **Henrik Stenberg** måleri



© Henrik Stenberg

2/4-24/4: **Bo Fredriksson** måleri
30/4-15/5: **Kathie Petterson** Textil/
Skulptur

21/5-5/6: **Kicki Persson** måleri

11/6-20/6: Konststuderande på konst-
fack/konsthögskolan.

Västerås Konstmuseum



Karlskatan 2, konstmuseet@vasteras.se

ÖSTERBYBRUK

Sadelmakarlängan

Lillgatan 10 ☎ 073-7390219, katarina@
sadelmakarlangan.se, www.sadelm-
akarlangan.se, 2/4-19/12 Wed-Fri 12-18,
Sat-Sun 11-16.

15/4-22/5: **Marie-Louise Sundqvist** ke-
ramik, **Fideli Sundqvist** papper & **Emilia
Sundqvist** textil

28/5-26/6: **Dale Karlsson & Karin**

Bengtsson keramik

2/7-31/7: **Eva Juneblad** glas & **Charlotte**

Melander metall



© Eva Juneblad

6/8-28/8: **Sam Stigsson** mixed media &
Kicken Eriksson textil

3/9-24/9: **Kenneth Gunnarsson &
Mikael Olsson Wolter** fotografier

Österbybruk

Herrgårdsområdet ☎ 0295 200 72, info@
osterbybruksherrgard.se, www.osterby-
bruksherrgard.se, Wed-Sun 11-16.

7/5-28/8: **Triller** - från lera till keramik

Erich och Ingrid Triller - En resa i tid och
rum- bruket, herrgården och människor-
na. Utställning i Herrgården
OBS! Stängt den 27/6.

TRE DAGAR
AV SINNLIG GLÄDJE OCH INSPIRATION

**KONST
KULTUR
RUNDAN**
i Kolbäcksådalen

15-17 april 2022
kl 10-16

Varmt välkommen!

Mer info och karta:
konstokultur.se



© Erich och Ingrid Triller, foto: Edvard Koinberg

4/6-28/8: »Energi« - Konstkrafts
samlingsutställning
Utställning i Ånghammaren.
Uppehåll 13-17/7 för operavecka.



GÄSTRIKLAND & DALARNA

BORLÄNGE

Bomo, Borlänge Modern

Sveatorget, borlangemodern.se

Länsmuseet Gävleborg

Södra Strandgatan 20

JÄDRAÅS

Elastic Gallery

Jädraåsvägen 12, www.elasticgallery.com

MORA

Zornmuseet Vasagatan 36, www.zorn.se

RÄTTVIK

Rättviks konsthall

Storgatan 2 ☎ 0248 701 95, kultur@rattvik.se, rattvikskulturhus.se, Mon-Fri 11-18, Sat 10-14, Sun 12-15.

5/2-27/3: Mellanakt **Peter Varhelyi**
Installationer och objekt, akrylfärg på mdf-board och mikrolit, trä, bomullsväv
9/4-29/5: This Too Shall Pass, 2 **Samira Englund** Måleri, grafik
11/6-28/8: Oh Lars **Lars Nilsson** Mode, formgivning, samlingar

SANDVIKEN

Kulturcentrum Sandviken

Kulturcentrum!

Köpmangatan 3 ☎ 026 24 14 90, konsthallen@sandviken.se, www.sandviken.se, Tue-Wed 12-17, Thurs 12-19, Fri-Sun 12-15.

22/1-27/2: Teckning 2022. En jurybedömd utställning med tecknare från Gävleborgs län.

5/3-3/4: **Lars Persson** Utställningen handlar om mångfald och nyfikenhet. Blandteknik

15/4-18/4: Gästrik konst samlingsutställning. En del av påskens konstrunda i västra Gästrikland.

23/4-22/5: **Kalil Kader** – ursprungligen från Syrien, numera verksam i Tyskland. I 50 år har han arbetat med sin konst och har haft utställningar runt om i världen. Måleri

Galleri Svarta gran

G Falkgatan 2 ☎ 076 949 84
S 54, galleri@svartagran.com,
V www.svartagran.com, öppet
A på begäran / open on
R request (Tor 17-19, lör 14-16).
A Boka besök på hemsidan.
E
L
T
R
A

22/1-5/3: **Matilda Haritz Svensson**

19/3-30/4: **Petra Hultman**



© Petra Hultman

14/5-31/7: **Carl Johan De Geer**

13/8-22/10: **Hazel Mellon**

FALUN

Carl Larsson-gården

Sundborn, www.carllarsson.se

Dalarnas museum Stigaregatan 2-4

Galleri Hörnan Östra hamngatan 24

GÄVLE

Gävle Konstcentrum

Kungsbäcksvägen 32 Silvanum

Swedish Art Gallery Association  | Shop  | Restaurant  | Cafe 



© Kalil Kader

28/5-12/6: Konstskolan i Gävle åk 3

18/6-31/7: På skogens sida

Nils Söderberg (1903-1970) konstnärns viktigaste motiv under mer än 20 år var skogen. Måleri

SMEDJEBACKEN

Konsthallen Meken



Kyrkogatan 12

☎ 0240 66

88 87, info@

mekensmed-

jebacken.se, www.mekensmedjebacken.se, Tue-Fri 12-17, Sat-Sun 12-16.

Lokalen är tillgänglighetsanpassad / Disability-friendly

MEKEN is an art space and culture center located in the old mechanical workshop of a rolling mill in central Smedjebacken.

STJÄRNSUND

Kulturcenter Matsesgården

Stigsbo Matses 207 ☎ 070 206 93

37, info@korda.org, www.korda.org,

Open: See homepage

Internationellt center för koreografi, bildkonst, musik och litteratur drivs av föreningen KORDA Art in Motion.

3/7-28/8: Sommarutställning – i Galleri Klingbyggningen. Öppet: ons-sön 13-16.

27/7-14/8: Dansföreställningar i trädgården – Premiär 27/7, kl. 19.00
Spelas 28/7-31/7, 5/8, 6/8, 7/8, 12/8, 13/8, 14/8

KULTURCENTER MATSESGÅRDEN



© Lou T Lundqvist

Dansföreställningar i trädgården

Premiär 27/7 kl. 19.00

Spelas: 28/7-31/7, 5/8, 6/8, 7/8, 12/8, 13/8, 14/8

www.korda.org

Galleri Klingbyggningen Sommarutställning

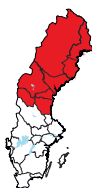
3 juli-28 augusti

Vernissage 3/7 kl. 13.00
ons-sön 13-16



© Lou T Lundqvist

Kulturcenter Matsesgården
Stigsbo Matses 207
77674 Stjärnsund



NORRLAND

BODEN

Bodens Konstgille

Enter galleria, plan 2, boden-konstgillet.se

Havremagasinet – Länskonsthall Boden



Norrbottnensvägen 18 ☎ 092193041, info@havremagasinet.se, www.havremagasinet.se.

BOLLNÄS

Bollnäs Konsthall / Museet



Odengatan 17 ☎ 0278 253 26, museum@bollnas.se, www.bollnas.se, Tue-Sun 12-15.

29/1-25/2: Krig – ett konstnärskollektiv som arbetar med installationskonst, performance och pedagogik.

24/5-3/6: Årsringar – ungdomar från lokalsamhället ställer ut.

2/7-5/8: Gudrun Åsling & Bo Söderström – ett konstnärspår som på vart sitt håll skapar olika former av geometrisk abstrakt konst.

27/8-23/9: Roger Josefsson

HEDENÅSET

Konsthall Tornedalen

Risudden ☎ 070 223 421 21, info@konsthalltornedalen.se, www.konsthalltornedalen.se,

Konsthallen är fortfarande, januari 2022, inte byggd. / The art hall is still not built, Januar 2022.

HUDIKSVALL

Hälsinglands museum



Storgatan 31, www.halsinglandsmuseum.se

HÄRNÖSAND

Härnösands konsthall



Stora Torget 2 ☎ 0611 34 81 42, konsthallen@harnosand.se, www.harnosand.se, Tue-Sat 11-15.

Qvistska Samlingen: En donation bestående av verk av bland annat Marc Chagall, Henri Matisse, Maurice Utrillo, Sven X:et Erixson, Pelle Molin, Carl Larsson, Richard Berg, Ivar Arosenius.

17/3-16/4: Alexandra Matthews

17/3-16/4: Per Olof Ricklund Utställningen arrangeras av Härnösands konstförening.

23/4-28/5: Härke konstcentrum

23/4-28/5: Annika Rehn Arrangör: Härnösands Konstförening.

14/6-27/8: Triennalen Västernorrland

HÄRNÖSAND

Västernorrlands museum

Murbergsvägen 31, vnmuseum.se

KIRUNA

Konstmuseet i norr



KONSTMUSEET I NORR

Kristallen, Stadshusetorget 1 ☎ 0980 755 06, info@konstmuseetinorr.se, www.konstmuseetinorr.se, Tues-Fri 10-16, Sat-Sun 12-16, First Thursday of each month: 10-20.

LULEÅ

Galleri Syster Sandviksgatan 18 A

Konsthallen i Luleå



Kulturens hus Skeppsbrogatan 17 ☎ 0920 45 40 80, konsthallen@lulea.se, www.kulturenshus.com, Tues 12-16, Wed-Thur 12-19, Fri-Sun 12-16.

20/11-6/2: Thomas Hämén »Dvala« Installation/skulptur/video.

♦ **Mats Wikström** installation/måleri/skulptur/video

24/2-13/3: Luleå kommuns konstinköp 2021.

24/2-30/4: Hendrik Zeitler – Abisko 1:1

♦ **Charlotta Rosengren** måleri/video

♦ **Ulrika Sparre** installation/video/foto

19/3-30/4: Christine Waller måleri

21/5-8/6: Examensutställning; Grafisk design, LTU

21/5-25/9: Att tänka annorlunda: **Eric Magassa, Malu Avelar, Mats Caldeborg, Cecilia Germain, Alex Rosa,** – installation/foto/video/skulptur/textil/performance/måleri.

16/6-25/9: »Hurula« **Robert Hurula** måleri, teckning

Norrbottnens museum

Storgatan 2, www.norrbottnensmuseum.se

SKELLEFTEÅ

Museum Anna Nordlander

Nordanå, konstmuseet.com

Skellefteå Konsthall (i Sara kulturhus)



Kanalgatan 43b, skelleftea.se.

SUNDSVALL

Sundsvalls museum



Packhusgatan 4, Kulturmagasinet, g 060 19 18 00, sundsvalls.museum@sundsvall.se, www.sundsvall.se/sundsvallsmuseum, För aktuella öppettider, se webbplats.

2/7-18/9: »En sats paralleller« **Cecilia »Cissi« Hultman** Installation av och med teckning, text och skulptur. För Hultman är detaljen och linjen ofta utgångspunkt, med en existentiell eller poetisk grundton.

♦ Utställningen **KONST21** visar ett urval av den konst som köpts in till Sundsvalls kommuns offentliga konstsamling under 2021.

UMEÅ

Bildmuseet



Konstnärligt campus, Östra Strandgatan 30B, www.bildmuseet.umu.se, Opening hours: See homepage.

Kvinnohistoriskt museum, Väven

Storgatan 46, www.umea.se

OSs Kungsgatan 34, gallerioss.se

Västerbottens museum

Helena Elisabeths väg 3

ÖRNSKÖLDSVIK

Galleri Lokomotiv

Järnvägsgatan 10, www.okkv.se

Örnsköldsviks museum och konsthall

Läroverksgatan 1, www.ornskoldsvik.se

ÖSTERSUND

Ahlbergshallen

Rådhusgatan 42, www.ostersund.se

Drejeriet – butik & galleri

Hamngatan 7, www.drejeriet-keramik.se

Galleri Remi Storgatan 62

Jamtli Museiplan, www.jamtli.com



Underbar himmel- Under bar himmel av Maria Koolen Helmin visas i Solleröns kyrka

Kyrkor och konstnärer

Idre kyrka

Tomas Colbengtson

Torsångs kyrka

Inger Sannes

Våmhus kyrka

Matilda Haritz Svenson

Rättviks kyrka

Karin Törnell

Sollerön kyrka

Maria Koolen Hellmin

Storsäterns kapell

Anja Örn

Mer information på:

www.svenskakyrkan.se/sjattesinnet

Svenska kyrkan 
VÄSTERÅS STIFT

I samarbete med

BILD & FORM 



sjätte sinnet⁶

6 konstnärer 6 kyrkor

5 juni – 4 september